



REPUBLIKA E SHQIPËRISË

QARKU _____

BASHKIA _____

Njësia Administrative _____

**MODELI-TIP PËR PROJEKT NDËRTIM OSE MEREMETIM LERE
PLASMASI NË KULLOTA**

PROJEKT NDËRTIMI OSE MEREMETIM LERE PLASMASI NË KULLOTË

Fshati: _____

Zona kadastrale: _____

Emri popullor i vendit: _____

Ekonomia Pyjore: _____

Ngastra/Nënngastra: _____

PROJEKTUESI

MIRATOHET

(MIRATIMI NGA STRUKTURA E PYJEVE NË BASHKI)

VITI _____



KAPITULLI I

KONSIDERATA TË PËRGJITHSHME

- **Përmbledhje e projektit:**

Përshkruaj shkurtimisht përmbajtjen e projektit (Titullin e projektit).

- **Qëllimi;**

- Citoni vendimin e Këshillit të bashkisë për miratimin e planit të punimeve;

- parashikimin e investimit të propozuar në këtë plan;

- ndikimet që do të ketë realizimi i këtij investimi;

-... etj.

- **Objektivat Projektit:**

Përshkruaj në detaje objektivat që do të arrihen nëpërmjet investimit të planifikuar:

A. Në përmirësimin e shfrytëzueshmërisë së fondit kullosor;

B. Në shtimin e kapacitetit kullosor në objekt;

C.... etj.).

- **Plani i punës:**

Përshkruaj shkurtimisht objektivin që do të arrihet, periudhën e planifikuar për realizimin e objektivit.

Partnerin përgjegjës dhe kontributorët të aktiviteteve të realizimit të projektit, (liderin kryesor dhe partnerët (Aktorët) e tjerë pjesëmarrës), periudhën e bashkëpunimit për realizimin e projektit.

Detajo detyrat për çdo fazë të punimeve të planifikuara si dhe afatet e realizimit të tyre; (nuk ka numër standard të paketave të punës në projekt). Jepet lista dhe përshkruhet çdo paketë pune e ndarë në detyra, si dhe përcaktohen afatet e realizimit të çdo detyre (paketë). Përshkruaj shkurtimisht rezultatet e pritshme.

Plani i Punës. mund të përshkruhet dhe në formë tabelare.

Plani i Punës	Menaxhimi i Projektit	Afati
Objektivi		



Lider i PP.		
Detyrat	- - - - -	
Rezultatet e pritshme		

1. KAPITULLI II

TË DHËNAT E OBJEKTIT

- **Vendosja gjeografike dhe administrative:**

Përshkruaj pozicionin gjeografik të objektit):

Objekti: _____bën pjesë në ekonominë pyjore/kullos/ _____zonën kadastrale _____, parcela/nënparcela _____, në Nj. Admin. _____, Bashkia _____,

- **Kufijtë Natyralë:**

Objekti _____ i planifikuar për ndërtim/meremetim lere kufizohet:

Nga veriu, kufizohet me _____

Nga jugu, _____

Nga lindja _____

Nga perëndimi kufizohet me _____

- **Sipërfaqja:**

Parcela/at/nënparcela/at nr. _____, Ekonomia pyjor/kullosore. _____ ka/në një sipërfaqe prej _____ ha, e cila shfrytëzohet për kullotje gjatë periudhës _____ nga fermerët e zonës ose _____... të kontraktuar nga jashtë territorit të bashkisë _____

- **Rrjeti rrugor dhe largësia nga qendrat e banuara:**

Përshkruaj rrjetin rrugor dhe largësinë nga qendrat e banuara, Njësia Administrative..... etj.).



Objekti _____ përshkohet nga rruga auto _____ që lidh Njësia Administrative . _____ me _____.

Distanca nga objekti _____ me qendrën e Njësia Administrative. _____ është ____ km. nga qendra e Bashkisë _____ , ____ km, dhe fshati më i afërt _____, ____ km.

- **Gjeomorfologjia, forma e terrenit, gjeologjia:**

Forma e relievit , (shpat, fundshpati, kreshtë, rrafshnaltë) me pjerrësi _____, shkëmbi amnor _____.

- **Kundrejtimi:**

Objekti _____ ka kundrejtim

- **Lartësia:**

Lartësia mesatare mbi nivelin e detit e parcelës është ____ m, lartësia minimale ____ m, lartësia maksimale ____m.

- **Rrjeti hidrografik:**

Përshkruaj në hollësi rrjetin ujqor, periudhën që mbajnë ujë, etj., si (burime, përroska, përrenj, lumenj, lerat, koritat, etj.).

Objekti është i pasur/i varfër me burime ujore. Përshkohen në mënyrë të detajuar burimet e mundshme të pirjes ujë nga blegtoria _____

- **Përbërja e bimësisë:**

Përshkruaj bimësinë barishtore ekzistuese sipas llojeve kryesore, gradën e veshjes, bimët dhe shkurret e dëmshme dhe helmuese në rast se ekzistojnë, gradën e mbulimit, si dhe gradën e mbulimit me gurë të lëvizshëm.

- **Kushtet klimatike:**

Përshkruaj me detaje kushtet klimatike, ndikimin e reshjeve dhe temperaturave, etj.

Objekti përfshihet në zonën klimatike _____.

Temperatura mesatare vjetore varion nga ____-____ ° C. Temperaturat minimale të regjistruara variojnë nga ____-____ ° C dhe që i përkasin muajit/muajve _____.

Temperatura maksimale arrin deri ____ ° C dhe i përket periudhës (Muajit/muajve).

Ditët me temperatura nën 0° C variojnë nga ____-____ ditë në vit.

Reshjet: Sasia vjetore e reshjeve varion nga ____-____ mm/vit. Sasi më e madhe e reshjeve është regjistruar gjatë muajve _____ në sasi _____mm. Sasi më e vogël e reshjeve është regjistruar gjatë muajve _____ në sasi _____ mm.



Trashësia e dëborës arrin mesatarisht ____ cm, por në disa dimra të ashpër ka arritur deri në ____ cm.

Të dhënat klimatike (Mesatarja 10-vjeçare, stacioni metrologjik _____) h. 430 m.

Nr.	Emërtimi	Muajt												Mesatarja Vjetore
		Janar	Shkurt	Mars	Prill	Maj	Qershor	Korrik	Gusht	Shtator	Tetor	Nëndor	Dhjetor	
	1	2	3	4	5	6	7	8	9	10	11	12	13	14
1.	Reshjet. mesatare													
2.	Tempe. mesatare													

• **Tokat:**

Objekti _____ përfshihet në tipin e tokave të _____. Thellësia mesatare e saj arrin ____ cm; lagështia _____, reaksioni _____, lëgusha _____.

Toka është me strukturë _____, tekstura _____, me gurë në ____ % të sipërfaqes.

• **Nevojat për ujë të pijshëm për blegtorinë:**

Përshkruaj me detaje numrin e bagëtive që kullosin në zonë sipas llojit, periudhën e kullotjes, të llogariten nevojat për ujë të pijshëm, si dhe të bëhet bilanci ndërmjet nevojave dhe sasisë që sigurohet aktualisht, etj.

Në funksion të sasisë që nevojitet dhe asaj që sigurohet aktualisht, bëhet bilanci. (Rreth 10-15 % e sasisë që sigurohet, zbritet pasi gjatë periudhës së verë, kjo sasi avullon).

Nr.	Emërtimi	Nj. Matjes	Numri bagëtive që kullosin	Nevoja	Periudha e kullotjes	Nevojat/sezon	
				l/ditë		litra.	m ³
1	Njëthundrak	Krerë		60			
2	Gjedh	Krerë		50			



3	Të leshta (Dele)	Krerë		5			
4	Të dhirta (Dhi)	Krerë		5.5-6			
Shuma							

KAPITULLI III

TEKNIKA E KRYERJES SË PUNIMEVE

- **Zgjedhja e vend ndërtimit të lerës:**

Përshkruaj me hollësi vendin ku do ndërtohet lera, në funksion të reshjeve dhe sipërfaqes së basenit që grumbullon ujë në lerë, të llogaritet mundësia e sigurimit të ujit për mbushjen e saj etj.

$$Vu=R \times S \times K/1000 \quad \text{ku:}$$

Vu: Volumi i ujit në m³;

R: Reshjet mes. vjetore në mm;

S: Sip. e basenit që sjell ujë në lerë;

K: =0.4 (Koeficienti i rrjedhjes së ujit në sip.).

- **Piketimi**

Përshkruaj formën e lerës, fazat në të cilat kryhet piketimi, krijimin e perimetrit të vogël, perimetrit të madh, perimetrit të trotuarit, të oborrit, murit rrethues,...etj. Detaje që konsiderohen të nevojshme.

- **Gërmimet për hapjen e gropës**

(Përshkruaj mënyrën e gërmimit, përcakto radhën e punimeve për hapjen e gropës, mënyrën e formimit të skarpatës, skarifikimin, trotuarin, kanalën për futjen e plasmasit, themelin për murin rrethues, etj., detaje që konsiderohen të nevojshme).

- **Shtrimi i fletëve të plasmasit**

Përshkruaj radhën e punës, numrin e shtresave të plasmasit, mënyrën e shtrimit të plasmasit, mënyrën e krijimit të tegelave bashkues, numrin e palosjeve, përmasat e palës, mënyrën e lidhjes së tij, kujdesin që duhet të tregohet gjatë punimeve për vendosjen e shtresës së dheut,..... etj., detaje që konsiderohen të nevojshme.

- **Vendosja e shtresës së dheut mbi plastmas**



Përshkruaj parametrat cilësorë të dheut, trashësinë e shtresës si dhe radhën e punimeve, mjetet që përdoren për transport, ngjeshje, etj., detaje që konsiderohen të nevojshme.

- **Shtresa e kalldrëmit**

Përshkruaj radhën e punës, parametrat e gurëve, mënyrën e bërjes së kalldrëmit, trashësinë e shtresës së kalldrëmit, mjetet që përdoren, nevojat për gur, distancën e transportit të largët dhe të afërt të gurëve, etj., detaje që konsiderohen të nevojshme.

- **Muri rrethues**

Përshkruaj funksionin që ka muri, perimetrin e murit, përmasat e murit, përmasat e boshllëqeve që do lihen për futjen e bagëtimeve, cilësinë e materialit që do përdoret, marka e llaçit e betonit, distancat e transportit, etj., detaje që konsiderohen të nevojshme.

KAPITULLI IV

- **Grafiku i punimeve**

Përshkruaj gjerësisht për çdo aktivitet më vete, kohën (Afatet) e fillimit dhe mbarimit. Grafiku të paraqitet dhe në formë tabelare.

Monitorimi sipas fazave

Të përcaktohen përgjegjësitë e stafit të bashkisë dhe strukturave të tjera sipas përcaktimeve të udhëzuesit të punimeve si dhe treguesit më të rëndësishëm që do monitorohen.

- **Shpenzimet për realizimin e projektit**

Për realizimin e punimeve të planifikuara në këtë projekt, bazuar në manualin e normave _____ dhe çmimeve për njësi sipas _____, janë hartuar preventivat përkatës të cilët kanë vlerë totale _____ lekë.

- **Të dhënat sipas modelit teknik të punimeve janë:**

Vlerësimi i buxhetit	± _____ lekë kërkuar ± _____ lekë financiar
-----------------------------	---------------------------------------------

- **Efektiviteti i veprës së ndërtuar (lerës):**

Përshkruaj shpenzime, të ardhurat/përfitimet që rezultojnë nga financimi i punimeve, bilanci i aktivitetit.

Përshkruaj ndikimet (Impaktin) sociale, mjedisore dhe ekonomike që do ketë realizimi i projektit.

Përshkruaj mundësinë e sigurimit të fuqisë punëtore, mundësinë e sigurimit të bazës materiale, sensibilizimin e komunitetit për mbrojtjen e tij, etj.



- **Kuotimi për bazën materiale**

Shpjegohet me detaje rreth çmimit/çmimeve të referencës së bazës materiale që do blihet duke evidentuar ofertën fituese sipas zërave e cila do shërbejë dhe për përlogaritjen e preventivave. Përshkruaj bazën materiale që do transportohet, vendin e furnizimit si dhe analizën e transportit të tyre.

- **Analiza e riskut**

Përshkruaj rreziqet më të mëdha për një plotësim të suksesshëm dhe veprime korigjuese e masat që propozohen për minimizimin dhe eliminimin e tyre, etj.

KAPITULLI V

(Anekse)

Harta e ngastrës e gjeoreferuar me koordinatat e objektit në UTM. (vendit ku do ndërtohet lera) dhe ndarjet pyjore ku do ndërtohet lera.

Profili i lerës

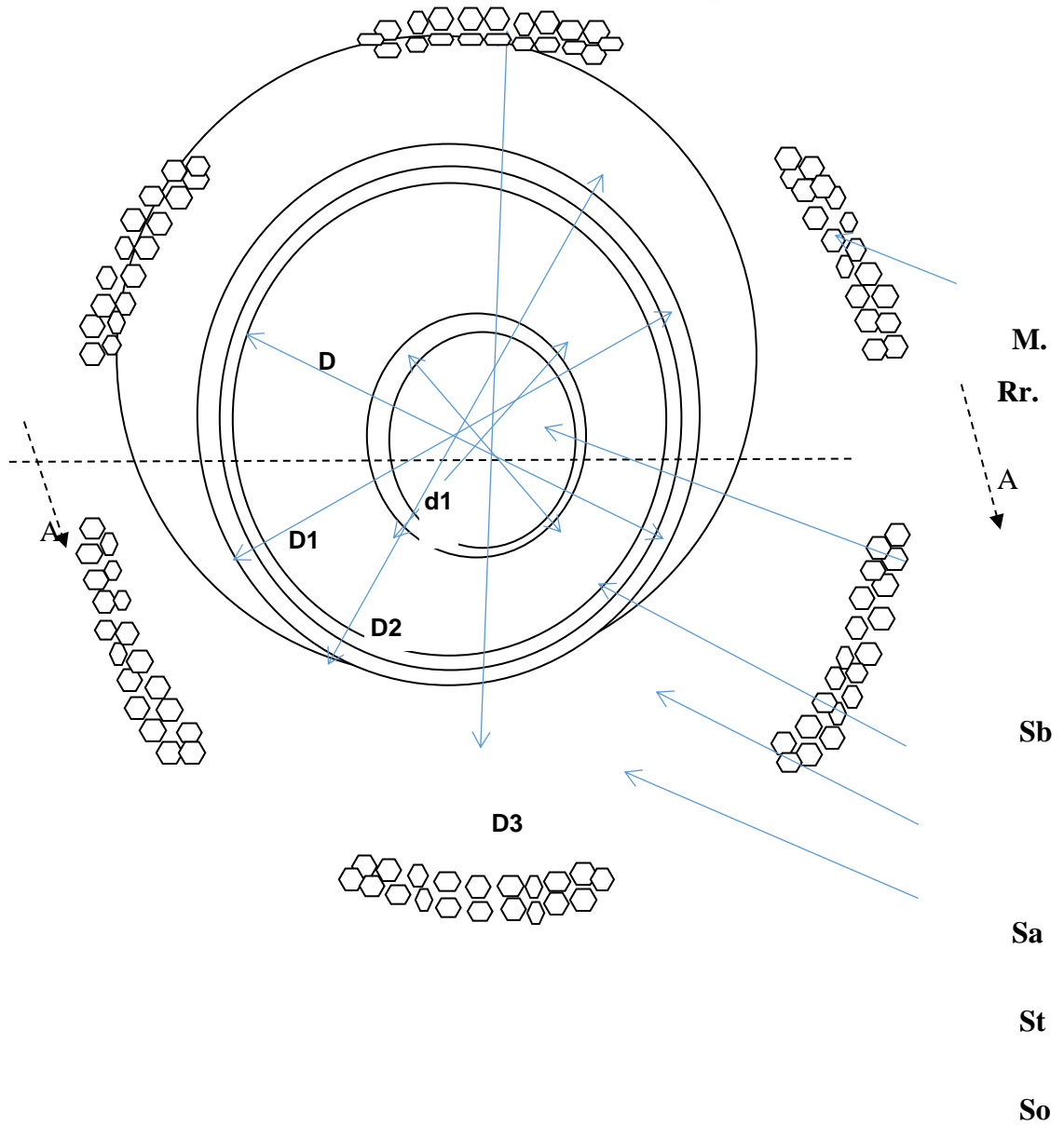
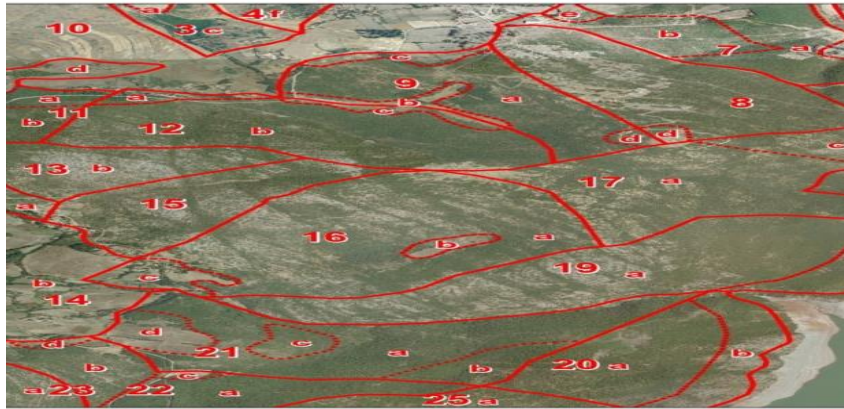
- Pamje nga lart.
- Profili i objektit me elementët përkatës të dimensionuar në shkallën përkatëse.

Foto dixhitale te vendit ku do të ndërtohet objekti

Planimetria e parcelës, nënparcelës.

Profili i lerës

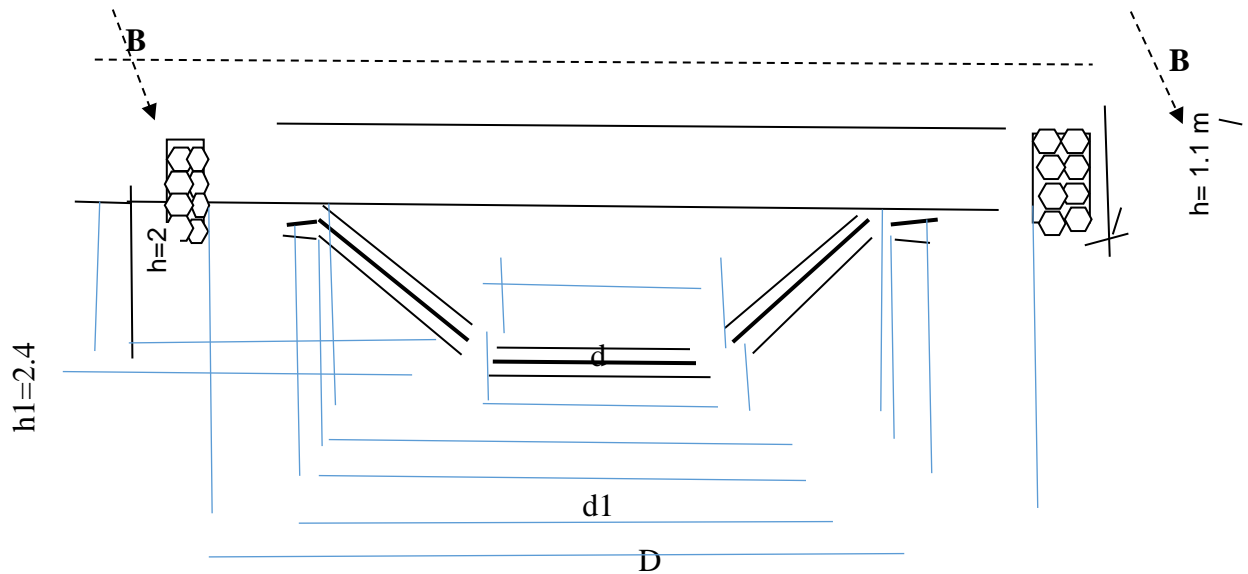
PRERJA A – A



Model “Për projekt ndërtim ose meremetim lere plasmasi në kullota”



PRERJA B - B



D1

D2

D3

- | | |
|-----------------------------------------------------------------|----------------------------------------------------------------|
| D. Dimetri i madh i lerës pas ndërtimit të strukturave | Vu. Kapaciteti max.ujëmbajtës i lerës |
| D1. Diametri i madh i lerës (Gërmim) | Vg. Volumi i gërmimeve për sipërf.të rrafshët |
| D2. Diametri i trotuarit | Sk. Pjerrësia e skarpatës ((jo më vogël se 2:1 (≤ 50%)) |
| D3 Diametri i oborrit të lerës | H. Thellësia e konit të lerës |
| d. Diametri i vogël i lerës pas ndërtimit të strukturave | Sb. Sipërfaqja e bazës së vogël |
| d1. Dimaetri i vogël i lerës (Gërmim) | Sa. Sipërfaqja anësore e lerës |
| h. Thellësia e lerës pas ndërtimit të strukturave | St. Sipërfaqja e trotuarit |



	Shpenzime administrative				
	Kostoja e projektuesit				
	Kostoja e drejtuesit teknik				
	Shuma III				
	Totali				

PREVENTIVUES

Ing. _____