



REPUBLIKA E SHQIPËRISË
QARKU _____
BASHKIA _____
Njësia Administrative _____

MODELI-TIP PËR PROJEKT PYLLËZIM/RIPYLLËZIM

PROJEKT PYLLËZIMI

Fshati: _____
Zona kadastrale: _____
Emri popullor i vendit: _____
Ekonomia Pyjore: _____
Ngastra/Nënngastra: _____

PROJEKTUESI

MIRATOHET

(MIRATIMI NGA STRUKTURA E PYJEVE NË BASHKI)

VITI _____

Model "Për projekt pyllëzim ripyllëzim"



KAPITULLI I

KONSIDERATA TË PËRGJITHSHME

- **Përmbledhje e projektit** (përshkruaj shkurtimisht përmbajtjen e projektit)
- **Qëllimi i realizimit të projektit;**

(... Citoni vendimin e Këshillit Bashkiak për miratimin e planit të punimeve, parashikimin e objektit të propozuar për pyllëzimit sipas planit të mbarështimit të pyjeve dhe kullotave për ekonominë si dhe parcelat në këtë plan. Ndikimet që do ketë realizimi i këtij investimi si dhe mënyrën e realizimit në lidhje me rezultatet e pritshme,etj)

- **Objektivat e projektit;**

(Përshkruaj në detaje objektivat që do arrihen nëpërmjet investimit të planifikuar ...

a. Në shtimin dhe përmirësimin e fondit pyjor, me lloje me leverdi ekonomike dhe me produktivitet të lartë.

b,.....

c.....etj).

- **Plani i punës,**

Përshkruaj shkurtimisht objektivin që do arrihet, periudhën e planifikuar për realizimin e objektivit.

Partnerin përgjegjës dhe kontributorët e aktiviteteve të PP , (liderin kryesor dhe partnerët (Aktorët) e tjerë pjesëmarrës), periudhën e bashkëpunimit për realizimin e projektit.

Detajo detyrat për çdo fazë të punimeve të planifikuara si dhe afatet e realizimit të tyre; (nuk ka numër standard të paketave të punës në projekt). Jepet lista dhe përshkruhet çdo paketë pune e ndarë në detyra, si dhe përcaktohen afatet e realizimit të çdo detyre (paketë). Përshkruaj shkurtimisht rezultatet e pritshme.

PP. mund të përshkruhet dhe në formë tabelare.

PP	Menaxhimi i Projektit	Afati
Objektivi		
Lider i PP.		



Detyrat	- - - -	
Rezultatet e pritshme		

KAPITULLI II

STUDIMI I OBJEKTIT TË PLANIFIKUAR PËR PYLLËZIM

- **Vendosja gjeografike dhe administrative**

(Përshkruaj pozicionin gjeografik të objektit):

Objekti: _____ bën pjesë në ekonominë pyjore/_____zonën kadastrale _____, parcela/nënparcela _____, në Nj. Admin. _____, Bashkia _____,

- **Kufijtë Natyral**

Objekti _____ i planifikuar për pyllëzim kufizohet:

Nga veriu, kufizohet nga parcelat _____

Nga jugu, kufizohet nga parcelat _____

Nga lindja kufizohet me parcelat _____

Nga perëndimi kufizohet me _____

- **Sipërfaqja**

Parcela/nënparcela nr. _____, E.P. _____ ka një sipërfaqe prej _____ ha, nga kjo, e planifikuar për t'u përshkruar me punime pyllëzimi ____ ha.

- **Rrjeti rrugor dhe largësia nga qendrat e banuara**

(Përshkruaj rrjetin rrugor dhe largësinë nga qendrat e banuara, Nj. Adm.etj.)

Objekti _____ përshkohet nga rruga auto _____ që lidh Nj. Adm. _____ me _____.

Distanca nga objekti _____ me qendrën e Nj. Ad. _____ është ____ km. nga qendra e Bashkisë _____, ____ km, dhe fshati _____, ____ km.

- **Gjeomorfologjia, forma e terrenit, gjeologjia**

Model "Për projekt pyllëzim ripyllëzim"



Forma e rielievit, (shpat, fundshpati, kreshtë, rrafshnaltë) me pjerrësi _____
shkëmbi amnor _____.

- **Kundrejtimi,**

Objekti _____ ka kundrejtim _____.

- **Lartësia**

Lartësia mesatare mbi nivelin e detit e parcelës është ____ m, lartësia minimale ____ m, lartësia maksimale ____ m.

- **Hidrologjia**

Përshkruaj në hollësi rrjetin ujqor, periudhën që mbajnë ujë, etj. si (Burime, përroska, përrenj, lumej)

Objekti është i pasur/i varfër me burime ujore. Përshkohet nga disa _____

- **Kushtet klimatike**

Objekti përfshihet në zonën klimatike _____.

Temperatura mesatare vjetore varion nga ____-____ ° C. Temperaturat minimale të regjistruara varjojnë nga ____-____ ° C dhe që i përkasin muajit/muajve _____. Temperatura maksimale arrin deri ____ ° C dhe i përket periudhës (Muajit/muajve) _____.

Ditët me temperatura nën 0° C variojnë nga ____-____ ditë në vit **Temperaturat mesatare mujore e vjetore.**

Temper. Mes.(°C)	Muajt												Mes Vjet
	J	Sh	M	P	M	Q	K	G	Sh	T	N	Dh	
St. _____													

Reshjet: Sasia vjetore e reshjeve varion nga ____-____ mm/vit. Sasi më e madhe e reshjeve është regjistruar gjatë muajve ____ në sasi _____mm. Sasi më e vogël e reshjeve është regjistruar gjatë muajve ____ në sasi ____ mm.

Trashësia e dëborës arrin mesatarisht ____ cm, por në disa dimra të ashpër ka arritur deri në ____ cm.



Reshjet mesatare mujore dhe vjetore

Sasia reshjeve (mm)	Muajt												Mes. Vjet.
	J	Sh	M	P	M	Q	K	G	Sh	T	N	Dh	
St. _____													

- **Kushtet pedologjike (tipi i tokës dhe karakteristikat e saj),**

Objekti _____ përfshihet në tipin e tokave të _____.

Thellësia mesatare e saj arrin _____ cm; lagështia _____, reaksioni _____, lëgusha _____.

Toka _____ është _____ me strukturë _____, tekstura _____, me gurë në _____ % të sipërfaqes, shkalla dhe tipi i erozionit

(përshkruaj në detaje lidhur me fenomenin e erozionit) etj.

- **Bimësia ekzistuese,**

Bimësia në objekt ka qenë _____.

Tani bimësia në objekt është _____.

(Përshkrim i hollësishëm për bimësinë barishtore, shkurret, drurët, në lidhje me përbërjen, % e pjesëmarrjes së llojeve, gjendjen dhe zhvillimin e tyre, kullotja etj.).

KAPITULLI III

TEKNIKA E KRYERJES SË PUNIMEVE

- **Zgjedhja e llojeve,**

Përshkruaj në hollësi përshtatjen e llojit/të llojeve të zgjedhur me kushtet stacionare të sipërfaqes së përzgjedhur për pyllëzim.

Përshkrim i llojit (llojeve) që do të mbillet, pse zgjidhet lloji përkatës etj.

- **Skema, formula dhe metoda e pyllëzimit,**

Për realizimin e pyllëzimit do të aplikohet mbjellja me fidanë të llojit/llojeve _____ me moshë _____ vjeçarë.

Skema e mbjelljes do të jetë _____x_____ m, jepni sqarime pse kjo skemë (justifikimi)?

Model "Për projekt pyllëzim ripyllëzim"



Formula e mbjelljes do të jetë _____

- **Mënyra e përgatitjes së tokës,**

Përshkruaj shkurtimisht proceset e punës që do të realizohen (pastrimi, piketimi, përmasat, hapja e gropave, pozicioni i hedhjes së dherave, mbjellja, mënyra e grisjes së qeskave, mënyra e hedhjes dhe ngjeshjes së dheut gjatë mbjelljes etj.)

Toka do të përgatitet _____. Gropat/sheshet, gradonat, do të bëhen me këto përmasa _____, dhe toka do të punohet _____ cm thellësi. Për 1 ha pyllëzim do të përgatiten _____, gropa/ sheshe/gardona

- **Materiali mbjellës,**

(Përshkruaj moshën e fidanëve dhe parametrat optimal sipas standardeve që duhet të kenë, n.m.q. të kemi rezultate të mira në drejtim të realizimit të % së zënieve.) Fidanët, duhet të jenë të certifikuar (me certifikatë origjine dhe cilësie), brenda standardeve shtetërore.

Bazuar në skemën dhe formulën e pyllëzimit, numri i fidanëve që nevojiten për realizimin e punimeve të planifikuara sipas llojeve është:

Nevojat për fidanë:

Nr.	Lloji	Nj. Matjes	Gjithsej	Nga kjo	
				Pyllëzime	Zëvendësime

- **Koha e kryerjes së punimeve,**

Përshkruaj periudhën/kohën e kryerjes së punimeve përgatitore, si: pastrimi i terrenit, piketimi i gradonave/shesheve/gropave, përgatitjen e tokës.

Përshkruaj periudhën/kohën e sigurimi i materialit mbjellës (fidanëve).

Përshkruaj periudhën/kohën e mbjelljes.

Përshkruaj periudhën/kohën e kryerjes së shërbimeve.

- **Parashikimi i përqindjes së zënieve për periudhën qershor - shtator,**

Përqindja e zënieve parashikohet në pranverë __ %, në vjeshtë __ %.

- **Shërbimet kulture dhe mbrojtja (ruajtja).**

Model "Për projekt pyllëzim ripyllëzim"



Përshkruaj llojin e punimeve, afatet kur do të kryhen (hijezim, zëvendësime, heqja e barërave të këqija, prashitje etj.) Dhe si do të realizohet ruajtja e objektit nga kullotja apo dhe masat mbrojtëse kundër zjarreve.

KAPITULLI IV

- **Analiza e Riskut**

Përshkruaj rreziqet më të mëdha për një plotësim të suksesshëm dhe veprime korigjuese e masat që propozohen për minimizimin dhe eliminimin e tyre;.....

- **Qëndrueshmëria e projektit**

Qëndrueshmëria për aktivitetet e propozuara dhe vazhdueshmëria,.....(Përshkruaj mundësinë e sigurimit të fuqisë punëtore, mundësinë e sigurimit të bazës materiale, sensibilizimin e komunitetit për mbrojtjen e tij ... etj.)

- **Ndikimi Social Ekonomik**

(Përshkruaj ndikimet (Impaktin) sociale dhe ekonomike që do të ketë realizimi i projektit).

- **Buxheti i Planifikuar**

Për realizimin e punimeve të planifikuara në këtë projekt, bazuar në manualin e normave _____ dhe çmimeve për njësi sipas _____, janë hartuar preventivat përkatës të cilët kanë vlerë totale _____ lekë.

Të dhënat sipas modelit teknik të punimeve janë:

Nr.	Modeli teknik i punimeve	Vlera e kërkuar	Vlera e financuar
1	Pyllëzime		
2	Zëvendësime		
3	Shërbime kulturale		
	Totali		

Vlerësimi i kohëzgjatjes së projektit	XX muaj
Data e fillimit të projektit	

Model "Për projekt pyllëzim ripyllëzim"



Data e përfundimit të projektit	
Vlerësimi i buxhetit	± XXXXLekë kërkuar ± XXXX lekë financiar

- **Bilanci ekonomik,**

Përshkruaj impaktin ekonomik, ndikimet pozitive që sjell investimi, periudhën e vetëshlyerjes së investimit. Diferenca ndërmjet të ardhurave dhe shpenzimeve.....

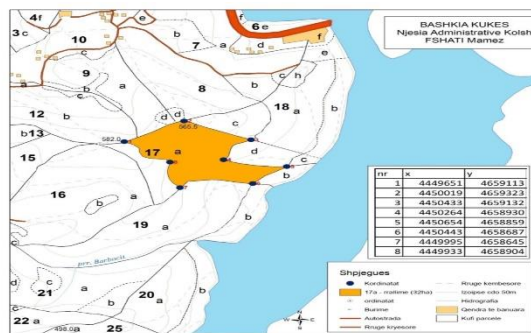
- **Vlerësimi dhe Monitorimi,**

(përshkruaj praktikën e punës dhe aktorët (të ngarkuarit) për realizimin e procesit të vlerësimit dhe monitorimit.

Të përcaktohen përgjegjësitë e stafit dhe strukturave të tjera sipas përcaktimeve të udhëzuesit të punimeve si dhe treguesit më të rëndësishëm që



do monitorohen.



- **Kuotimi për bazën materiale**

(shpjegohet me detaje rreth çmimit/çmimeve të referencës së bazës materiale që do blihet duke evidentuar ofertën fituese sipas zërave e cila do shërbejë dhe për përlogaritjen e preventivave).

KAPITULLI V

(ANEKSE)

1. Harta e objektit.

(Hartë e gjeoreferuar ku të dallohen qartë orografia, rrjeti hidrik, rrjeti rrugor, vendvendosja e punimeve, koordinatat në UTM të pikave të poligonit të ngastrës, etj.).

Bazuar në koordinatat e mara në terren digjitalizohet poligoni i cili përfaqëson pozicionimin e saktë të zonës ku do të kryhet punimi si dhe llogaritjet sipërfaqja në ha.

Ortofotot e vitit të fundit të cilat mund të aksesohen nëpërmjet portalit të ASIG-ut japin informacion të azhurnuar në lidhje me vegetacionin dhe përdorimin e territorit.



2. Foto digjitale të objektit.

3. PLANIMETRIA E PARCELËS, NËNPARCELËS

<i>Planimetria e parcelës, nënparcelës</i>	<i>Skema e mbjelljes brenda ngastrës</i>



PREVENTIV PËR PYLLËZIME ME LLOJIN _____

Emri i objektit: _____

Ekonomia Pyjore: _____

Nr. parcelës: _____

Sipërfaqja: " _____ "

Shenja e manualit	Përshkrimi i punimeve	Njësia matjes	Vol. i punës	Norma ditore	Ditë pune	Paga për ditë pune	Shuma (lekë)
SHUMA E I-rë							
Shpenzime bazë materiale							
SHUMA E II-të							
Shpenzime administrative							
Kostoja për projektim							
Kostoja e drejtuesit teknik							
SHUMA E III-të							
<i>TOTALI</i>							

PREVENTIVUESI

Ing. _____



PREVENTIV PËR ZËVENDËSIME ME LLOJET

Emri i objektit: _____

Ekonomia Pyjore: _____

Nr.parcelës: _____

Sipërfaqja: " _____ "

Shenja e manualit	Përshkrimi i punimeve	Njësia matjes	Vol. i punës	Norma ditore	Ditë pune	Paga për ditë pune	Shuma (lekë)
SHUMA E I-rë							
Shpenzime bazë materiale							
SHUMA E II-të							
Shpenzime administrative							
Kostoja për projektim							
Kostoja e drejtuesit teknik							
SHUMA E III-të							
<i>TOTALI</i>							

PREVENTIVUESI

Ing. _____



PREVENTIV PËR SHËRBIMET KULTURORE

Emri i objektit: _____

Ekonomia Pyjore: _____

Nr.parcelës: _____

Sipërfaqja: " _____ "

Shenja e manualit	Përshkrimi i punimeve	Njësia e matjes	Vol. i punës	Norma ditore	Ditë pune	Paga për ditë pune	Shuma (lekë)
SHUMA E I-rë							
Shpenzime bazë materiale							
SHUMA E II-të							
Shpenzime administrative							
Kostoja për projektim							
Kostoja e drejtuesit teknik							
SHUMA E III-të							
Tatim në burim							
<i>TOTALI</i>							

PREVENTIVUESI

Ing. _____



REPUBLIKA E SHQIPËRISË
QARKU _____
BASHKIA _____
Njësia Administrative _____

MODELI-TIP PËR PROJEKT NDËRTIM GARDHESH RRETHUES

PROJEKT PËR NDËRTIM GARDHESH RRETHUES

Fshati: _____
Zona kadastrale: _____
Emri popullor i vendit: _____
Ekonomia Pyjore: _____
Ngastra/Nënngastra: _____

PROJEKTUESI

MIRATOHET

(MIRATIMI NGA STRUKTURA E PYJEVE NË BASHKI)

VITI _____



KAPITULLI I

KONSIDERATA TË PËRGJITHSHME

- **Qëllimi:**

Përshkruani në detaje qëllimin e ndërhyrjes, çfarë lloj gardhi do të ndërtohet, për të mbrojtur sipërfaqen e mbjellë nga cilat kafshë që kullotin në afërsi me territorin ku është kryer investimi. Arsyetimi teknik dhe ekonomik?,etj.

- **Objektivat:**

Të përshkruhen në detaje objektivat dhe detyrat që realizohen me anë të këtij investimi, etj.

KAPITULLI II

STUDIMI I OBJEKTIT TË PLANIFIKUAR PËR GARDHIM

- **Vendosja gjeografike dhe administrative:**

Përshkruaj pozicionin gjeografik të objektit, rrjetin rrugor dhe largësinë nga qendrat e banuara, Njësia Administrative..... etj.:

- **Kufijtë Natyralë:**

- **Rrjeti rrugor dhe largësia nga qendrat e banuara:**

- **Gjeomorfologjia, forma e terrenit, gjeologjia:**

- **Veshja bimore:**

- **Blegtoria:**(Për këto pjesë do jepet një përshkrim i shkurtër për secilin tregues);

- **Kushtet klimatike:** (të shprehen kushtet në kuadër të tipit të gardhimit me mjete rrethore, metalik ose si mendohet, etj.);

- **Toka:**

KAPITULLI III

TEKNIKA E KRYERJES SË PUNIMEVE

- **Tipi i gardhit:**

- **Origjina e materialit për ndërtimin e gardhit:**

- **Punimet që do realizohen:**

Përshkruaj teknikën e kryerjes së punimeve, dimensionet e materialeve që përdoren për ndërtim, largësia e hunjve, thellësia, lartësia, etj. detaje që konsiderohen të nevojshme për tu trajtuar, etj.

KAPITULLI IV

- **Grafiku i punimeve** (flitet gjerësisht për çdo aktivitet më vete, për kohën e fillimit dhe të mbarimit)
- **Kuotimi për bazën materiale**(shpjegohet me detaje rreth çmimit të referencës)



- **Analiza e riskut** (të analizohen vështirësitë që mund të hasen në arritjen e objektivit)
- **Shpenzimet për realizimin e projektit**

Vlerësimi i buxhetit	± _____ lekë kërkuar ± _____ lekë financuar
-----------------------------	---

- **Efektiviteti i gardhit** (*shpenzime, të ardhura dhe bilanci i aktivitetit*)

KAPITULLI V

(*ANEKSE*)

- **Foto digjitale të vendit ku do ndërtohet gardhi:**
- **Harta e ngastrës:** e gjeoreferuar me koordinatat në UTM. të pikave të poligonit ku do të ndërtohet gardhi, ndarjet e ngastrave pyjore/kullosore të objektit ku do të ndërtohet gardhi.
- **Profili i gardhit:**
- **Pamje, nga lart:**
- **Profili i objektit me elementët përkatës të dimensionuar me shkallën përkatëse.**

PREVENTIV PËR NDËRTIM GARDHI RRETHUES

Emri i objektit: _____

Ekonomia Pyjore: _____

Nr.parcelës: _____

Sipërfaqja: " _____ "

Shenja e manualit	Përshkrimi i punimeve	Njësia matjes	Vol. i punës	Norma ditore	Ditë pune	Paga për dit pune	Shuma (lekë)
	SHUMA E I-rë						
	Shpenzime bazë materiale						
	SHUMA E II-të						
	Shpenzime administrative						
	Kostoja për projektim						
	Kostoja e drejtuesit teknik						
	SHUMA E III-të						
	Tatim në burim						
	TOTALI						

PREVENTIVUESI

Ing. _____



**STANDARDI I FIDANAVE QË MUNDET TË PËRDOREN NË
PYLLËZIME/RIPYLLËZIME (përmasat e tyre)**

Nr	Lloji i fidanit	Pyllëzime në blloqe			Pyllëzime anës rrugëve e kanaleve		
		Trashësia e qafës (mm)	Gjatësia e fidanit (cm)	Gjatësia e rrënjës (cm)	Trashësia e qafës (mm)	Gjatësia e fidanit (cm)	Gjatësia e rrënjës (cm)
1	2	3	4	5	6	7	8
A. Halorë							
1	Pishë e zezë	3	8	15	40	150	40
2	Pishë e egër	3	20	Me tokë	30	150	Me tokë
3	Pishë e egër	3	20	Me tokë	-	-	-
4	Pishë deti	3	25	Me tokë	-	-	-
5	Pishë e butë	4	25	Me tokë	30	150	Me tokë
6	Pseudotsugë	5	20	15	-	-	-
7	Bredhi i Greqisë	3	10	15	-	-	-
8	Pisha radiatë	4	25	Me tokë	-	-	-
9	Pisha e bardhë (<i>P.brutia</i>)	4	20	Me tokë	-	-	-
10	Hormoq	3	12	12	-	-	-
11	Rrobull	3	15	15	-	-	-
12	Hartinë	3	10	15	-	-	-
13	Cedrus	5	25	15	-	-	-
14	Selvi me qeska	3	10	15	-	-	-
15	Halorë të tjerë me qeska	3	10	15	-	-	-
B. Fletorë							
1	Plep	25	300	30	40	400	35
2	Hibridë të plepit	30	350	30	40	450	35
3	Plep kavak	20	300	25	30	400	30
4	Arrë e butë	15	100	25	-	-	-
5	Gështenjë e butë	15	80	20	-	-	-
6	Akacie (robinja)	10	100	25	20	250	30
7	Panjë mali	10	100	20	25	200	25
8	Krekëze	8	100	20	-	-	-
9	Bli	8	100	20	15	250	30
10	Dafinë	6	30	Me tokë	-	-	-
11	Frashër	8	80	20	-	-	-
12	Verri	8	100	20	15	250	30
13	Meshtekën	6	60	20	10	150	20
14	Rrap	6	100	20	15	250	20
15	Arrë hindi	10	150	20	-	-	-
16	Agave	-	25	-	-	-	-
17	Vidh	5	80	20	-	-	-
18	Man	10	100	25	-	-	-
19	Gështenje e egër	10	150	25	15	200	30
20	Shelg	15	200	25	20	350	30
21	Marinë	6	100	15	-	-	-



22	Lojfatë	6	100	20	-	-	-
23	Hipofajë	4	60	10	-	-	-
24	Lajthi	4	100	15	-	-	-
25	Murriz	4	100	10	-	-	-
26	Dushqet	6	60	25	-	-	-
27	Dushk i kuq	4	30	25	-	-	-
28	Carac	5	80	20	-	-	-
29	Glediçia	4	-	25	-	-	-
30	Të tjerë në qeska	4	25	-	-	-	-

LISTA E LLOJEVE KRYESORE PYJORE NATYRORE DHE QË MUND TË PËRDOREN NË PYLLËZIME NË VENDIN TONË

Nr	Kodi	Emri shqip	Emri shkencor
1	AH	Ahu	<i>Fagus sylvatica L.</i>
2	AK	Robinia	<i>Robinia pseudoacacia L.</i>
3	AR	Arneni	<i>Pinus peuce Gris.</i>
4	ASH	Ashja	<i>Ilex aquifolium L.</i>
5	BL	Bulgëri	<i>Quercus trojana</i>
6	BLA	Bliri i argjendë	<i>Tilia tomentosa Moench</i>
7	BLG	Bliri fletëgjerë	<i>Tiliaplathyphyllos Scop.</i>
8	BN	Bungëbuta	<i>Quercus pubescens Eïlld.</i>
9	BOS	Boshtra	<i>Forsythia europea</i>
10	BRB	Bredhi i bardhë	<i>Abies alba Mill.</i>
11	BRM	Bredhi i Maqedonisë	<i>Abiesborisii-regis Matt.</i>
12	BSH	Bushi	<i>Buxus sempervirens L.</i>
13	BUN	Bunga	<i>Quercus petraea Liebl.</i>
14	CE	Cërmëdelli	<i>Cotinus coggygria Scop.</i>
15	DAF	Dafina	<i>Laurus nobilis L.</i>
16	DEK	Dëllinja e kuqe	<i>Juniperus oxycedrus L.</i>
17	DKM	Dëllinja kokërrmadhe	<i>Juniperus macrocarpa</i>
18	FRB	Frashëri i bardhë	<i>Fraxinus ornus L.</i>



19	FRF	Frashëri fletëngushtë	<i>Fraxinus angustifolia</i>
20	FRZ	Frashëri i zi	<i>Fraxinusexcelsior L.</i>
21	GE	Gështenja e butë	<i>Castanea sativa Mill.</i>
22	GEK	Gështenja e egër	<i>Aesculushippocastanum L.</i>
23	HA	Hartina	<i>Pinus silvestris L.</i>
24	HIP	Hipofaja	<i>Hippophaerhamnoides L.</i>
25	HO	Hormoqi	<i>Piceaexcelsa Link</i>
26	IL	Ilqja	<i>Quercus ilex L.</i>
27	KRM	Krekëza fletëvogël	<i>Acer campestre L.</i>
28	KRV	Krekëza	<i>Acer monspessulanum L.</i>
29	KUL	Kulumbria	<i>Prunus spinosa L.</i>
30	LAB	Lajthia e butë	<i>Corylus avellana L.</i>
31	LAE	Lajthia e egër	<i>Corylus colurna L.</i>
32	LO	Lofata	<i>Cercissiliquastrum L.</i>
33	MAK	Marina	<i>Tamarix parviflora DC.</i>
34	MAR	Mareja	<i>Arbutusunedo L.</i>
35	ME	Mëlleza	<i>Ostrya carpinifolia Scop.</i>
36	MER	Mërsina	<i>Myrtuscommunis L.</i>
37	MRN	Mreta fletë ngushtë	<i>Phillyrea angustifolia L.</i>
38	MSH	Mështekna	<i>Betula pendula Roth.</i>
39	PAF	Panja fletëgjerë	<i>Acer obtusatumEaldst</i>
40	PAG	Panja fletërrap	<i>Acer platanoides L</i>
41	PAM	Panja e malit	<i>Acer pseudoplatanus L.</i>
42	PIB	Pisha e butë	<i>Pinus pinea L.</i>
43	PID	Pisha e detit	<i>Pinus pinaster Ait.</i>
44	PIE	Pisha e egër	<i>Pinus halepensis Mill.</i>
45	PIZ	Pisha e zezë	<i>Pinus nigra L</i>



46	PLB	Plepi i bardhë	<i>Populus alba L.</i>
47	PLE	Plepi i egër	<i>Populustremula L.</i>
48	PLK	Plepi hibrid	<i>Populus x canadensis</i>
49	PLZ	Plepi i zi	<i>Populusnigra L.</i>
50	PRR	Pralli	<i>Quercus coccifera L.</i>
51	QA	Qarri	<i>Quercus cerris L.</i>
52	RAP	Rrapi	<i>Platanus orientalis L.</i>
53	ROB	Rrobulli	<i>Pinus heldreichi Christ.</i>
54	RR	Rrenja	<i>Quercus robur L.</i>
55	SHE	Sherebela	<i>Salvia officinalis L.</i>
56	SHG	Shegë e egër	<i>Punica granatum L.</i>
57	SHK	Shkoza e bardhë	<i>Carpinus betulus L.</i>
58	SHP	Shparthi	<i>Quercus freainttoTen.</i>
59	SHZ	Shkoza e zezë	<i>Carpinus orientalis Mill.</i>
60	SLV	Selvia	<i>Cupressus sempervirens L.</i>
61	SPU	Shelgu i kuq	<i>Salix purpurea L.</i>
62	SQB	Shqopa	<i>Erica arborea L.</i>
63	STZ	Shtogu i zi	<i>Sambucusnigra L.</i>
64	THA	Thana	<i>Cornus mas L.</i>
65	TIS	Tisi	<i>Taxus baccata L.</i>
66	TRE	Trëndafili i egër	<i>Rosa canina L.</i>
67	UL	Ulëza	<i>Acer tataricum L.</i>
68	VAB	Vodhviçja	<i>Sorbus aria L.</i>
69	VAE	Vodhëza	<i>Sorbus aucuparia L.</i>
70	VAL	Valanidhi	<i>Quercus macrolepis</i>
71	VE	Venja	<i>Juniperus excelsaBieb.</i>
72	VEB	Vërri i bardhë	<i>Alnusincana L.</i>



73	VEZ	Verru i zi	<i>Alnus glutinosa L.</i>
74	XA	Gjineshtra	<i>Spartium junceum L.</i>
75	XIN	Xinë	<i>Pistacia lentiscus L.</i>



REPUBLIKA E SHQIPËRISË

QARKU _____

BASHKIA _____

Njësia Administrative _____

MODELI-TIP PËR PROJEKT PËRMIRËSIM PYJESH

PROJEKT PËRMIRËSIM PYJESH

Fshati: _____

Zona kadastrale: _____

Emri popullor i vendit: _____

Ekonomia Pyjore: _____

Ngastra/Nënngastra: _____

PROJEKTUESI

MIRATOHET

(MIRATIMI NGA STRUKTURA E PYJEVE NË BASHKI)

VITI _____



KAPITULLI I

1. PROJEKT PËRMIRËSIMI

Emri i objektit: _____

Njësia e Vetëqeverisjes Vendore: _____

Fshati: _____

Ekonomia Pyjore: _____

Ngastra, n/ngastra: _____

Sipërfaqja totale: _____

Sipërfaqja që do përshkohet me punime: _____

Lloji i ndërhyrjes: _____

Përmirësim pyjesh (Rrallime/pastrime, çlirime) të llojit _____

KAPITULLI II

2. QËLLIMI I PËRMIRËSIMIT DHE KARAKTERISTIKAT STACIONALE

2.1. Qëllimi i përmirësimit:

Krijimi i kushteve optimale të hapësirës, ushqimit dhe dritës, për rritjen e prodhimtarisë së grumbullit pyjor, _____

2.2. Pozicioni i objektit:

Përshkruaj vendndodhjen e objektit, largësinë nga qendra e Njesisë Administrative dhe e Bashkisë, rrjetin rrugor etj.

2.3. Vendosja Gjeografike dhe administrative.

(Përshkruaj pozicionin gjeografik të objektit, varësinë administrative.

2.4. Përdorimi i deritanishëm:

Është trajtuar si grumbull pyjor me funksion prodhues/mbrojtës. Përshkruaj përdorimin e sip. së objektit para dhe pas hartimit të planit të mbarështrimit.

2.5. Klima.

Objekti ndodhet në zonën fitoklimatike _____

Përshkruaj shkurtimisht parametrat klimatike të zonës, temp, reshjet.



2.6. Toka:

Përshkruaj tipin e tokës, thellësinë, trashësinë e shtresës së humusit, formacionin amnor, etj.

2.7. Orografia:

Përshkruaj formën e terrenit.

2.8. Kundrejtimi:

Përshkruaj kundrejtimin e ngastrës/ave.

2.9. Pjerrësia:

Përshkruaj pjerrësinë e objektit/eve në gradë ose përqindje.

2.10. Lartësia mbi nivelin e detit:

Përshkruaj lartësinë min, max, mes. mbi nivelin e detit.

2.11. Veshja bimore:

Përshkruaj tipin e pyllit (i thjeshtë apo i përzier), funksionin, regjimin, llojet, drunor që ndodhen në objekt, llojet pjesëmarrëse,..... etj.

Nënpylli: Evidento llojet përbërëse të nënpyllit.

Bimësia barishtore: Përshkruaj përbërjen e bimësisë barishtore, gradën e mbulimit, etj.

2.12. Rezultatet e pritshme (Konkluzione):

Përshkruaj indikacionet, pozitive që do ketë në drejtim të cilësisë së grumbullit, rritjes mes., peizazhit, impaktit ekonomik, social, mjedisor që realizohen nëpërmjet punimeve të planifikuara.

KAPITULLI I III

3. TË DHËNAT SPECIFIKE PËR PARCELAT.

2.1. Përshkrimi i grumbullit pyjor

Të përshkruhen në mënyrë të detajuar të dhënat e secilës parcelë sipas planit të mbarështimit si dhe të shprehen masat e propozuara për secilën parcelë.



Nr. Parc.	Sip. (ha.)	Llojet Përbërëse	Mosha (vjet)	Lartësia (m.)	Diametri (cm.)	Kurorëndësia	Volumi (m ³ /ha)	Nr. Drurëve/ha	Sip. bazimetrike m ² /ha.	Gjëndja sanitare vegjetative	Masat e propozuara	viti i ndërhyrjes

2.2.Përshkrimi i grumbullit pyjor pas ndërhyrjes

Të përshkruhen në mënyrë të detajuar të dhënat e secilës parcele pas ndërhyrjeve me përmirësime.

Nr. Parc	Sip. (ha.)	Ll.përbërëse	Mosha (vjet)	Lartësia (m.)	Diametri (cm.)	Kurorëndësia	Volumi (m ³ /ha)	Nr. drurëve/ha	Sip. bazimetrike m ² /ha.	Gjëndja sanitare vegjetative

2.3.Volumi i materialit drusor qe do hiqet si rrjedhojë e ndërhyrjeve.

Të përshkruhen në mënyrë të detajuar volumi për secilën parcelë dhe i detajuar sipas asortimenteve që do të prodhohen nga ndërhyrjet.

Nr. Parc	Sip. (ha.)	Llojet Përbërëse	Lartësia (m.)	Diametri (cm.)	Nr.Dru/ha do të hiqen	Volumi (m ³ /dru)	Volumi (m ³ /ha)	Volumi ngas.(m ³)	Asortimenti



3.4. ZBATIMI I PUNIMEVE

3.4.1. Historiku i punimeve të kryera:

Përshkruaj punimet e kryera më parë në objekt si shfrytëzime, ricungime, përmirësime, etj si dhe periudhën kur janë kryer këto punime.

3.4.2. Mënyra e përmirësimit:

Përshkruaj modelin teknik të punimeve që parashikohen në projekt.

3.4.3. Intensiteti:

Përshkruaj intensitetin në % të ndërhyrjeve.

Shpjego mënyrën e llogaritjes së intensitetit.

$$I_G = G_n/G_f * 100 \quad \text{ose} \quad I_v = V_n/V_f * 100$$

I_g : Intensiteti ndërhyrjes.

G_n : Sip. baz. drurëve që do të hiqen.

G_f : Sip. baz. drurëve para ndërhyrjes.

I_v : Intensiteti ndërhyrjes.

V_n : Volumi i drurëve që do të hiqen.

V_f : Volumi i drurëve para ndërhyrjes.

3.4.4. Periodiciteti i prerjeve:

Përshkruaj kohën në vite të ndërhyrjeve të mëvonshme dhe tipin e ndërhyrjes.

3.4.5. Teknika e zbatimit të punimeve:

Përshkruaj të gjithë proceset e punës si: _____

Përcakto cilësitë e drurëve do hiqen si: _____

Të bigëzuar, me majë të thyer, të tharë, të infektuar nga sëmundje apo dëmtues, etj. si dhe cilësinë e drurëve që do kenë prioritet për të ardhmen.

Përcakto mënyrën e prerjes, krasitjen e degëve të poshtme të kurorës, veglat e punës që do të përdoren, mënyrën e vendosjes së mbeturinave të pa vlerësueshme, etj.

3.4.6. Sasia e materialit drusor që prodhohet;



Të përcaktohet sasia e materialit drusor të vlerësueshëm që rezulton nga ndërhyrjet në m³/ha _____ dhe _____ m³/parcelë.

3.4.7. Destinacioni i materialit të prodhuar:

Përshkruaj destinacionin e materialit drusor që rezulton.

3.4.8. Masat mbrojtëse:

Përshkruaj rrezikun që i vjen objektit nga kullotja dhe në rastet kur konsiderohet e nevojshme të përcaktohen dhe masat mbrojtëse.

3.4.9. Rreziqet:

Përshkruaj rreziqet që mund të shfaqen për objektin si zjarre, kundërvajtje, erozion, kullotje, etj si dhe propozo masa për minimizimin e tyre.

KAPITULLI I IV

4. RYERJA E PUNIMEVE

4.1. Grafiku i punimeve:

Përshkruaj gjerësisht për çdo aktivitet më vete, kohën (Afatet) të fillimit dhe të mbarimit.

Grafiku të paraqitet dhe në formë tabelare.

Monitorimi sipas fazave.

Të përcaktohen përgjegjësitë e stafit dhe strukturave të tjera sipas përcaktimeve të udhëzuesit të punimeve si dhe treguesit më të rëndësishëm që do të monitorohen.

4.2. Shpenzimet për realizimin e projektit:

Për realizimin e punimeve të planifikuara në këtë projekt, bazuar në manualin e normave _____ dhe çmimeve për njësi sipas _____, janë hartuar preventivat përkatës të cilët kanë vlerë totale _____ lekë.

Të dhënat sipas modelit teknik të punimeve janë:

4.3 Përfitimi ekonomik:

Vlerësimi i buxhetit	± _____ lekë kërkuar ± _____ lekë financuar
-----------------------------	---

(Përshkruaj shpenzime, të ardhurat/përfitimet që rezultojnë nga financimi i punimeve, bilanci i aktivitetit).

(Përshkruaj ndikimet (Impaktin) sociale, mjedisore dhe ekonomike që do ketë realizimi i punimeve të parashikuara, etj.).

Sensibilizimin e komunitetit për mbrojtjen e objektit.



4.4 Kuotimi për bazën materiale:

(shpjegohet me detaje rreth çmimit/çmimeve të referencës së bazës materiale që do blihet duke evidentuar ofertën fituese sipas zërave e cila do shërbejë dhe për përlogaritjen e preventivave, nëse nevojitet).

4.5 Analiza e riskut:

(Të analizohen vështirësitë që mund të hasen në

arritjen e objektivit).

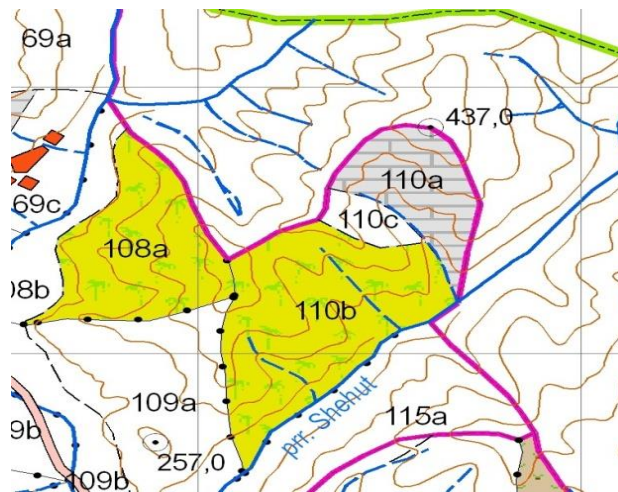
(Përshkruaj rreziqet më të mëdha për një plotësim të suksesshëm dhe veprime korigjuese e masat që propozohen për minimizimin dhe eliminimin e tyre;.....etj.).

KAPITULLI V

ANEKSE

5.1 Foto digjitale të vendit ku do të realizohen punimet:

5.2 Planimetria e objektit:





5.3 Harta e ngastrës e gjeoreferuar (Hartë e gjeoreferuar ku të dallohen qartë orografia, rrjeti hidrik, rrjeti rrugor, vendvendosja e punimeve, koordinatat në KRGJSH të pikave të poligonit të ngastrës ku do të kryhen punimet, etj.).

Bazuar në koordinatat e marra në terren digjitalizohet poligoni i cili përfaqëson pozicionimin të saktë të zonës ku do të kryhet punimi si dhe llogaritet sipërfaqja në ha.

Ortofotot e viteve të fundit të cilat mund të aksesohen nëpërmjet portalit të ASIG-ut japin informacion shume të azhurnuar në lidhje me vegetacionin dhe përdorimin e territorit.

PREVENTIV PËR PËRMIRËSIM PYJESH

Emri i objektit: “ _____ ”

Ekonomia Pyjore: “ _____ ”

Nr.i parcelës/ nënparcelës: _____

Sipërfaqja: _____ ha.

Nr	Shenja e Manualit	Përshkrimi i punimeve	Njësia e matjes	Volume i punës	Norma ditore	Ditë pune	Paga + sig. shoq	Shuma (lekë)
		Shuma I						
		Shpenzime bazë materiale						
		Shuma II						
		Shpenzime administrative						
		Kostoja për projektim						
		Kostoja e Drejtuesit teknik						
		Shuma III						
		Tatim në Burim						



<i>Totali i Preventivit</i>	
-----------------------------	--

PREVENTIVUES

Ing. _____



REPUBLIKA E SHQIPËRISË

QARKU _____

BASHKIA _____

Njësia Administrative _____

**MODELI-TIP PËR PROJEKT NDËRTIM VEND DEPOZITIMI TË
MATERIALIT DRUSOR**

PROJEKT PËR NDËRTIM VEND DEPOZITIMI

Fshati: _____

Zona kadastrale: _____

Emri popullor i vendit: _____

Ekonomia Pyjore: _____

Ngastra/Nënngastra: _____

PROJEKTUESI

MIRATOHET

(MIRATIMI NGA STRUKTURA E PYJEVE NË BASHKI)

VITI _____



KAPITULLI I

KONSIDERATA TË PËRGJITHSHME

- **Qëllimi:**

Përshkruani në detaje qëllimin e investimit që do të realizohet etj.

- **Objektivat:**

Të përcaktohen në detaje objektivat dhe detyrat që realizohen me anë të këtij investimi... etj.

KAPITULLI II

STUDIMI I OBJEKTIT

- **Vendosja gjeografike dhe administrative:**

(Përshkruaj pozicionin gjeografik të objektit, rrjetin rrugor dhe largësinë nga qendrat e banuara etj.):

- **Kufijtë Natyral:**
- **Rrjeti rrugor dhe largësia nga qendrat e banuara:**
- **Gjeomorfologjia, forma e terrenit, etj.:**
- **Rrjeti hidrografik:**
- **Kundrejtimi:**
- **Lartësia mbi nivelin e detit:**
- **Veshja bimore:**
- **Toka:** (jep të dhëna specifike për këta tregues të objektit ku do të kryhet investimi).

KAPITULLI III

TEKNIKA E KRYERJES SË PUNIMEVE

- **Punimet që do realizohen:** (Përshkruaj teknikën e kryerjes së punimeve, materialet që do përdoren për ndërtim, etj. detaje që konsiderohen të nevojshme për t'u trajtuar).



KAPITULLI IV

- **Grafiku i punimeve**, (flitet gjerësisht për çdo aktivitet më vete, për kohën e fillimit dhe mbarimit të investimit.....etj.).
- **Shpenzimet për realizimin e projektit.**

Vlerësimi i buxhetit	± _____ lekë kërkuar ± _____ lekë financiar
-----------------------------	---

- **Përfitimi ekonomik:** (shpenzime, të ardhura dhe bilanci i aktivitetit);
- **Kuotimi për bazën materiale**(shpjegohet me detaje rreth cmimit të referencësetj.);
- **Analiza e riskut**, (të analizohen vështirësitë që mund të hasen në arritjen e objektivit...etj.).

KAPITULLI V

(**ANEKSE**)

- **Foto digjitale** të vendit ku do të kryhet investimi.
- **Harta e ngastrës** e gjeoreferuar me koordinatat në UTM të pikave të poligonit të objektit dhe ndarjet pyjore ku do të ndërhyhet.
- **Profili i objektit/vend deponimit.**
- **Pamje nga lart.**
- **Profili i objektit me elementët përkatës të dimensionuar me shkallën përkatëse.**

PREVENTIVPËR NDËRTIM VEND DEPOZITIMI/RUAJTJE

Emri i objektit: _____

Ekonomia Pyjore: _____

Nr. parcelës: _____

Sipërfaqja: " _____ "



Shenja e manualit	Përshkrimi i punimeve	Njësia matjes	Vol. i punës	Norma ditore	Ditë pune	Paga për ditë pune	Shuma në lekë
	SHUMA E I-rë						
	Shpenzime bazë materiale						
	SHUMA E II-të						
	Shpenzime administrative						
	Kostoja për projektim						
	Kostoja e drejtuesit teknik						
	SHUMA E III-të						
	Tatim në burim						
	TOTALI						

PREVENTIVUESI

Ing. _____



REPUBLIKA E SHQIPËRISË

QARKU _____

BASHKIA _____

Njësia Administrative _____

MODELI-TIP PËR PROJEKT PËRMIRËSIM OSE KRIJIM KULLOTE

PROJEKT PËRMIRËSIM OSE KRIJIM KULLOTE

Fshati: _____

Zona kadastrale: _____

Emri popullor i vendit: _____

Ekonomia Pyjore: _____

Ngastra/ Nënngastra: _____

PROJEKTUESI

MIRATOHET

(MIRATIMI NGA STRUKTURA E PYJEVE NË BASHKI)

VITI _____



KAPITULLI I

KONSIDERATA TË PËRGJITHSHME

- **Përmbledhje e projektit:**

Përshkruaj shkurtimisht përmbajtjen e projektit (Titullin e projektit).

- **Qëllimi;**

- Citoni vendimin e Këshillit Bashkiak për miratimin e planit të punimeve.
- Parashikimin e investimit të propozuar në këtë plan,
- Ndikimet që do të ketë realizimi i këtij investimi
- ... etj.

- **Objektivat Projektit:**

Përshkruaj në detaje objektivat që do të arrihen nëpërmjet investimit të planifikuar:

- A. Në përmirësimin e shfrytëzueshmërisë së fondit kullosor;
- B. Në shtimin e kapacitetit kullosor në objekt;
- C....etj.)

KAPITULLI II

TË DHËNAT E OBJEKTIT

- **Vendosja gjeografike dhe administrative:**

(Përshkruaj pozicionin gjeografik të objektit):

Objekti: _____bën pjesë në ekonominë pyjore/kullosore_____zonën kadastrale _____, parcela/nëparcela _____, në Nj. Admin. _____, Bashkia _____,

- **Kufijtë Natyral:**

Objekti _____ i planifikuar për përmirësim kullote kufizohet:

Nga veriu: kufizohet me _____

Nga jugu: kufizohet me _____

Nga lindja: kufizohet me _____

Nga perëndimi: kufizohet me _____

- **Sipërfaqja:**

Parcela/at/nëparcela/at nr. _____, Ekonomia pyjore/kullosore. _____ ka/në një sipërfaqe prej _____ ha, e cila shfrytëzohet për kullotje gjatë periudhës _____ nga fermerët e zonës ose _____, _____ të kontratuar nga jashtë territorit të bashkisë _____



- **Rrjeti rrugor dhe largësia nga qendrat e banuara:**

Përshkruaj rrjetin rrugor dhe largësinë nga qendrat e banuara, Njësia Administrative..... etj.

Objekti _____ përshkohet nga rruga auto _____ që lidh Njësia Administrative. _____ me _____.

Distanca nga objekti _____ me qendrën e Njësia Administrative. _____ është ____ km. nga qendra e Bashkisë _____, ____ km, dhe fshati më i afërt _____, ____ km.

- **Gjeomorfologjia, forma e terrenit, gjeologjia:**

Forma e relievit, (shpat, fundshpati, kreshtë, rrafshnaltë) me pjerrësi _____ shkëmbi amnor _____.

- **Kundrejtimi:**

Objekti _____ ka kundrejtimit

- **Lartësia:**

Lartësia mesatare mbi nivelin e detit e parcelës është ____ m, lartësia minimale ____ m, lartësia maksimale ____ m.

- **Rrjeti hidrografik:**

Përshkruaj në hollësi rrjetin ujqor, periudhën që mbajnë ujë, etj., si: (burime, përroska, përrenj, luj, lerat, koritat, etj.).

Objekti është i pasur/i varfër me burime ujore. Përshkohen në mënyrë të detajuar burimet e mundshme të pirjes ujë nga blegtoria _____

- **Përbërja e bimësisë:**

Përshkruaj bimësinë barishtore ekzistuese sipas llojeve kryesore, gradën e veshjes, bimët dhe shkurret e dëmshme dhe helmuese në rast se ekzistojnë, gradën e mbulimit, si dhe gradën e mbulimit me gurë të lëvizshëm.

- **Kushtet klimatike:**

Objekti përfshihet në zonën Fitoklimatike _____.

Temperatura mesatare vjetore varion nga ____-____ ° C. Temperaturat minimale të regjistruara varjojnë nga ____-____ ° C dhe që i përkasin muajit/muajve _____.

Temperatura maksimale arrijn deri ____ ° C dhe i përket periudhës (Muajit/muajve) _____.

Ditët me temperatura nën 0° C variojnë nga ____-____ ditë në vit.



Reshjet:Sasia vjetore e reshjeve varion nga ____-____ mm/vit. Sasi më e madhe e reshjeve është regjistruar gjatë muajve ____ në sasi _____mm. Sasi më e vogël e reshjeve është regjistruar gjatë muajve ____ në sasi ____ mm.

Trashësia e dëborës arrin mesatarisht ____ cm, por në disa dimra të ashpër ka arritur deri në ____ cm.

Temperaturat dhe reshjet mesatare mujore e vjetore.

St. _____	Muajt												Mes Vjet
	J	Sh	M	P	M	Q	K	G	Sh	T	N	Dh	
Temper. Mes.(°C)													
Sasia reshjeve mm.													

• **Toka:**

Objekti _____ përfshihet në tipin e tokave të _____. Thellësia mesatare e saj arrin ____cm; lagështia _____, reaksioni _____, lëgusha _____.

Toka është me strukturë _____, tekstura _____, me gurë në ____ % të sipërfaqes.

• **Përbërja e bimësisë:**

Përshkrim i hollësishëm për bimësinë barishtore, përbërjen, % e pjesëmarrjes të llojeve, gjendjen dhe zhvillimin e tyre, koeficienti i ngrënshmërisë, kullotja etj.

Përshkruaj llojet e bimëve të dëmshme e helmuese, % e përhapjes, gradën e veshjes me gurë, sasinë e gurëve të lëvizshëm/ha... etj.,.....

KAPITULLI III

TEKNIKA E KRYERJES SË PUNIMEVE

• **Punimet që do të kryhen:**

Përshkruaj teknikën e zbatimit të gjitha punimeve që planifikohen si:

Pastrim nga gurët;

Pastrim nga shkurret e dëmshme;

Pastrim nga bimët e dëmshme dhe helmuese;

punime te tjera përmirësuese, etj.



KAPITULLI IV

- **Grafiku i punimeve:**

Përshkruaj gjerësisht për çdo aktivitet më vete, kohën (Afatet) të fillimit dhe të mbarimit. Grafiku të paraqitet dhe në formë tabelare.

Monitorimi sipas fazave.

Të përcaktohen përgjegjësitë e stafit të bashkisë dhe strukturave të tjera sipas përcaktimeve të udhëzuesit të punimeve si dhe treguesit më të rëndësishëm që do monitorohen.

- **Shpenzimet për realizimin e projektit:**

Për realizimin e punimeve të planifikuara në këtë projekt, bazuar në manualin e normave _____ dhe çmimeve për njësi sipas _____, janë hartuar preventivat përkatës të cilët kanë vlerë totale _____ lekë.

Të dhënat sipas modelit teknik të punimeve janë:

Vlerësimi i kohëzgjatjes së projektit	
Data e fillimit të projektit	
Data e përfundimit të projektit	
Vlerësimi i buxhetit	± _____ lekë kërkuar ± _____ lekë financuar

- **Efektiviteti i ndërhyrjes:**

Përshkruaj shpenzime, të ardhurat/përfitimet që rezultojnë nga financimi i punimeve, bilanci i aktivitetit.

Përshkruaj ndikimet (impaktet) sociale, mjedisore dhe ekonomike që do ketë realizimi i projektit.

Përshkruaj mundësinë e sigurimit të fuqisë punëtore, mundësinë e sigurimit të bazës materiale, sensibilizimin e komunitetit për mbrojtjen e tij, etj.

Shpjegon situatën aktuale dhe atë pas kryerjes së punimeve të planifikuara.

Ekonomia pyjore/ kullosore	Nr.Ngast	Kapaciteti kullosor								
		Ishte			Bëhet			Diferenca (±)		
		Dele	Dhi	Të trasha	Dele	Dhi	Të trasha	Dele	Dhi	Të trasha

- **Kuotimi për bazën materiale:**



Shpjegohet me detaje rreth çmimit/çmimeve të referencës së bazës materiale që do blihet duke evidentuar ofertën fituese sipas zërave e cila do shërbejë dhe për përlllogaritjen e preventivave, nëse nevojitet.

Përshkruaj bazën materiale që do të transportohet, vendin e furnizimit si dhe analizën e transportit të tyre, nëse nevojitet.

- **Analiza e riskut:**

Të analizohen vështirësitë që mund të hasen në arritjen e objektivit.

Përshkruaj rreziqet më të mëdha për një plotësim të suksesshëm dhe veprime korigjuese e masat që propozohen për minimizimin dhe eliminimin e tyre, etj.

KAPITULLI V

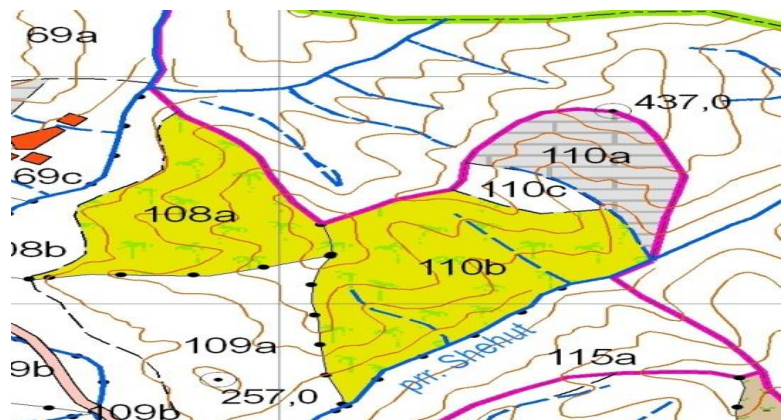
ANEKSE

- **Foto digjitale të vendit ku do të realizohen punimet.**
- **Planimetria e objektit.**
- **Harta e ngastrës e gjeoreferuar.**

Hartë e gjeoreferuar ku të dallohen qartë orografia, rrjeti hidrik, rrjeti rrugor, vendvendosja e punimeve, koordinatat në KRGJSH, të pikave të poligonit të ngastrës ku do kryhen punimet, etj.

Bazuar në koordinatat e marra në terren digjitalizohet poligoni i cili përfaqëson pozicionimin e saktë të zonës ku do të kryhet punimi si dhe llogaritjet sipërfaqja në ha.

Ortofotot të vitit të fundit të cilat mund të aksesohen nëpërmjet portalit të ASIG-ut japin informacion shumë të azhurnuar në lidhje me vegetacionin dhe përdorimin e territorit.





PREVENTIV PËR PËRMIRËSIM/KRIJIM KULLOTE

Emri i objektit: “ _____ ”

Ekonomia pyjore/kullosore; “ _____ ”

Nr.i parcelës/nënparcelës: _____

Sipërfaqja: _____ ha.

Nr	Shenja e Manualit	Përshkrimi i punimeve	Njësia Matjes	Volumi i Punës	Norma ditore	Ditë punë	Paga +sig. shoq	Shuma (lekë)
		Shuma I						
		Shpenzime bazë materiale						
		Shuma II						
		Shpenzime administrative						
		Kostoja për projektim						
		Kostoja e Drejtuesit teknik						
		Shuma III						
		Tatim në Burim						
		Totali i Preventivit						

PREVENTIVUES

Ing. _____



REPUBLIKA E SHQIPËRISË

QARKU _____

BASHKIA _____

Njësia Administrative _____

**MODELI-TIP PËR PROJEKT NDËRTIM OSE MEREMETIM LERE
PLASMASI NË KULLOTA**

PROJEKT NDËRTIMI OSE MEREMETIM LERE PLASMASI NË KULLOTË

Fshati: _____

Zona kadastrale: _____

Emri popullor i vendit: _____

Ekonomia Pyjore: _____

Ngastra/Nënngastra: _____

PROJEKTUESI

MIRATOHET

(MIRATIMI NGA STRUKTURA E PYJEVE NË BASHKI)

VITI _____



KAPITULLI I

KONSIDERATA TË PËRGJITHSHME

- **Përmbledhje e projektit:**

Përshkruaj shkurtimisht përmbajtjen e projektit (Titullin e projektit).

- **Qëllimi;**

- Citoni vendimin e Këshillit të bashkisë për miratimin e planit të punimeve;

- parashikimin e investimit të propozuar në këtë plan;

- ndikimet që do të ketë realizimi i këtij investimi;

-... etj.

- **Objektivat Projektit:**

Përshkruaj në detaje objektivat që do të arrihen nëpërmjet investimit të planifikuar:

A. Në përmirësimin e shfrytëzueshmërisë së fondit kullosor;

B. Në shtimin e kapacitetit kullosor në objekt;

C.... etj.).

- **Plani i punës:**

Përshkruaj shkurtimisht objektivin që do të arrihet, periudhën e planifikuar për realizimin e objektivit.

Partnerin përgjegjës dhe kontributorët të aktiviteteve të realizimit të projektit, (liderin kryesor dhe partnerët (Aktorët) e tjerë pjesëmarrës), periudhën e bashkëpunimit për realizimin e projektit.

Detajo detyrat për çdo fazë të punimeve të planifikuara si dhe afatet e realizimit të tyre; (nuk ka numër standard të paketave të punës në projekt). Jepet lista dhe përshkruhet çdo paketë pune e ndarë në detyra, si dhe përcaktohen afatet e realizimit të çdo detyre (paketë). Përshkruaj shkurtimisht rezultatet e pritshme.

Plani i Punës. mund të përshkruhet dhe në formë tabelare.

Plani i Punës	Menaxhimi i Projektit	Afati
Objektivi		



Lider i PP.		
Detyrat	- - - - -	
Rezultatet e pritshme		

1. KAPITULLI II

TË DHËNAT E OBJEKTIT

- **Vendosja gjeografike dhe administrative:**

Përshkruaj pozicionin gjeografik të objektit):

Objekti: _____bën pjesë në ekonominë pyjore/kullos/ _____zonën kadastrale _____, parcela/nënparcela _____, në Nj. Admin. _____, Bashkia _____,

- **Kufijtë Natyralë:**

Objekti _____ i planifikuar për ndërtim/meremetim lere kufizohet:

Nga veriu, kufizohet me _____

Nga jugu, _____

Nga lindja _____

Nga perëndimi kufizohet me _____

- **Sipërfaqja:**

Parcela/at/nënparcela/at nr. _____, Ekonomia pyjor/kullosore. _____ ka/në një sipërfaqe prej _____ ha, e cila shfrytëzohet për kullotje gjatë periudhës _____ nga fermerët e zonës ose _____... të kontraktuar nga jashtë territorit të bashkisë _____

- **Rrjeti rrugor dhe largësia nga qendrat e banuara:**

Përshkruaj rrjetin rrugor dhe largësinë nga qendrat e banuara, Njësia Administrative..... etj.).



Objekti _____ përshkohet nga rruga auto _____ që lidh Njësia Administrative . _____ me _____.

Distanca nga objekti _____ me qendrën e Njësia Administrative. _____ është ____ km. nga qendra e Bashkisë _____ , ____ km, dhe fshati më i afërt _____, ____ km.

- **Gjeomorfologjia, forma e terrenit, gjeologjia:**

Forma e relievit , (shpat, fundshpati, kreshtë, rrafshnaltë) me pjerrësi _____, shkëmbi amnor _____.

- **Kundrejtimi:**

Objekti _____ ka kundrejtim

- **Lartësia:**

Lartësia mesatare mbi nivelin e detit e parcelës është ____ m, lartësia minimale ____ m, lartësia maksimale ____m.

- **Rrjeti hidrografik:**

Përshkruaj në hollësi rrjetin ujqor, periudhën që mbajnë ujë, etj., si (burime, përroska, përrenj, lumenj, lerat, koritat, etj.).

Objekti është i pasur/i varfër me burime ujore. Përshkohet në mënyrë të detajuar burimet e mundshme të pirjes ujë nga blegtoria _____

- **Përbërja e bimësisë:**

Përshkruaj bimësinë barishtore ekzistuese sipas llojeve kryesore, gradën e veshjes, bimët dhe shkurret e dëmshme dhe helmuese në rast se ekzistojnë, gradën e mbulimit, si dhe gradën e mbulimit me gurë të lëvizshëm.

- **Kushtet klimatike:**

Përshkruaj me detaje kushtet klimatike, ndikimin e reshjeve dhe temperaturave, etj.

Objekti përfshihet në zonën klimatike _____.

Temperatura mesatare vjetore varion nga ____-____ ° C. Temperaturat minimale të regjistruara variojnë nga ____-____ ° C dhe që i përkasin muajit/muajve _____.

Temperatura maksimale arrin deri ____ ° C dhe i përket periudhës (Muajit/muajve).

Ditët me temperatura nën 0° C variojnë nga ____-____ ditë në vit.

Reshjet: Sasia vjetore e reshjeve varion nga ____-____ mm/vit. Sasi më e madhe e reshjeve është regjistruar gjatë muajve _____ në sasi _____mm. Sasi më e vogël e reshjeve është regjistruar gjatë muajve _____ në sasi _____ mm.



Trashësia e dëborës arrin mesatarisht ____ cm, por në disa dimra të ashpër ka arritur deri në ____ cm.

Të dhënat klimatike (Mesatarja 10-vjeçare, stacioni metrologjik _____) h. 430 m.

Nr.	Emërtimi	Muajt												Mesatarja Vjetore
		Janar	Shkurt	Mars	Prill	Maj	Qershor	Korrik	Gusht	Shtator	Tetor	Nëndor	Dhjetor	
	1	2	3	4	5	6	7	8	9	10	11	12	13	14
1.	Reshjet. mesatare													
2.	Tempe. mesatare													

• **Tokat:**

Objekti _____ përfshihet në tipin e tokave të _____. Thellësia mesatare e saj arrin ____ cm; lagështia _____, reaksioni _____, lëgusha _____.

Toka është me strukturë _____, tekstura _____, me gurë në ____ % të sipërfaqes.

• **Nevojat për ujë të pijshëm për blegtorinë:**

Përshkruaj me detaje numrin e bagëtive që kullosin në zonë sipas llojit, periudhën e kullotjes, të llogariten nevojat për ujë të pijshëm, si dhe të bëhet bilanci ndërmjet nevojave dhe sasisë që sigurohet aktualisht, etj.

Në funksion të sasisë që nevojitet dhe asaj që sigurohet aktualisht, bëhet bilanci. (Rreth 10-15 % e sasisë që sigurohet, zbritet pasi gjatë periudhës së verë, kjo sasi avullon).

Nr.	Emërtimi	Nj. Matjes	Numri bagëtive që kullosin	Nevoja	Periudha e kullotjes	Nevojat/sezon	
				l/ditë		litra.	m ³
1	Njëthundrak	Krerë		60			
2	Gjedh	Krerë		50			



3	Të leshta (Dele)	Krerë		5			
4	Të dhirta (Dhi)	Krerë		5.5-6			
Shuma							

KAPITULLI III

TEKNIKA E KRYERJES SË PUNIMEVE

- **Zgjedhja e vend ndërtimit të lerës:**

Përshkruaj me hollësi vendin ku do ndërtohet lera, në funksion të reshjeve dhe sipërfaqes së basenit që grumbullon ujë në lerë, të llogaritet mundësia e sigurimit të ujit për mbushjen e saj etj.

$$Vu=R \times S \times K/1000 \quad \text{ku:}$$

Vu: Volumi i ujit në m³;

R: Reshjet mes. vjetore në mm;

S: Sip. e basenit që sjell ujë në lerë;

K: =0.4 (Koeficienti i rrjedhjes së ujit në sip.).

- **Piketimi**

Përshkruaj formën e lerës, fazat në të cilat kryhet piketimi, krijimin e perimetrit të vogël, perimetrit të madh, perimetrit të trotuarit, të oborrit, murit rrethues,...etj. Detaje që konsiderohen të nevojshme.

- **Gërmimet për hapjen e gropës**

(Përshkruaj mënyrën e gërmimit, përcakto radhën e punimeve për hapjen e gropës, mënyrën e formimit të skarpatës, skarifikimin, trotuarin, kanalën për futjen e plasmasit, themelin për murin rrethues, etj., detaje që konsiderohen të nevojshme).

- **Shtrimi i fletëve të plasmasit**

Përshkruaj radhën e punës, numrin e shtresave të plasmasit, mënyrën e shtrimit të plasmasit, mënyrën e krijimit të tegelave bashkues, numrin e palosjeve, përmasat e palës, mënyrën e lidhjes së tij, kujdesin që duhet të tregohet gjatë punimeve për vendosjen e shtresës së dheut,..... etj., detaje që konsiderohen të nevojshme.

- **Vendosja e shtresës së dheut mbi plastmas**



Përshkruaj parametrat cilësorë të dheut, trashësinë e shtresës si dhe radhën e punimeve, mjetet që përdoren për transport, ngjeshje, etj., detaje që konsiderohen të nevojshme.

- **Shtresa e kalldrëmit**

Përshkruaj radhën e punës, parametrat e gurëve, mënyrën e bërjes së kalldrëmit, trashësinë e shtresës së kalldrëmit, mjetet që përdoren, nevojat për gur, distancën e transportit të largët dhe të afërt të gurëve, etj., detaje që konsiderohen të nevojshme.

- **Muri rrethues**

Përshkruaj funksionin që ka muri, perimetrin e murit, përmasat e murit, përmasat e boshllëqeve që do lihen për futjen e bagëtive, cilësinë e materialit që do përdoret, marka e llaçit e betonit, distancat e transportit, etj., detaje që konsiderohen të nevojshme.

KAPITULLI IV

- **Grafiku i punimeve**

Përshkruaj gjerësisht për çdo aktivitet më vete, kohën (Afatet) e fillimit dhe mbarimit. Grafiku të paraqitet dhe në formë tabelare.

Monitorimi sipas fazave

Të përcaktohen përgjegjësitë e stafit të bashkisë dhe strukturave të tjera sipas përcaktimeve të udhëzuesit të punimeve si dhe treguesit më të rëndësishëm që do monitorohen.

- **Shpenzimet për realizimin e projektit**

Për realizimin e punimeve të planifikuara në këtë projekt, bazuar në manualin e normave _____ dhe çmimeve për njësi sipas _____, janë hartuar preventivat përkatës të cilët kanë vlerë totale _____ lekë.

- **Të dhënat sipas modelit teknik të punimeve janë:**

Vlerësimi i buxhetit	± _____ lekë kërkuar ± _____ lekë financiar
-----------------------------	---

- **Efektiviteti i veprës së ndërtuar (Ierës):**

Përshkruaj shpenzime, të ardhurat/përfitimet që rezultojnë nga financimi i punimeve, bilanci i aktivitetit.

Përshkruaj ndikimet (Impaktin) sociale, mjedisore dhe ekonomike që do ketë realizimi i projektit.

Përshkruaj mundësinë e sigurimit të fuqisë punëtore, mundësinë e sigurimit të bazës materiale, sensibilizimin e komunitetit për mbrojtjen e tij, etj.



- **Kuotimi për bazën materiale**

Shpjegohet me detaje rreth çmimit/çmimeve të referencës së bazës materiale që do blihet duke evidentuar ofertën fituese sipas zërave e cila do shërbejë dhe për përlogaritjen e preventivave. Përshkruaj bazën materiale që do transportohet, vendin e furnizimit si dhe analizën e transportit të tyre.

- **Analiza e riskut**

Përshkruaj rreziqet më të mëdha për një plotësim të suksesshëm dhe veprime korigjuese e masat që propozohen për minimizimin dhe eliminimin e tyre, etj.

KAPITULLI V

(Anekse)

Harta e ngastrës e gjeoreferuar me koordinatat e objektit në UTM. (vendit ku do ndërtohet lera) dhe ndarjet pyjore ku do ndërtohet lera.

Profili i lerës

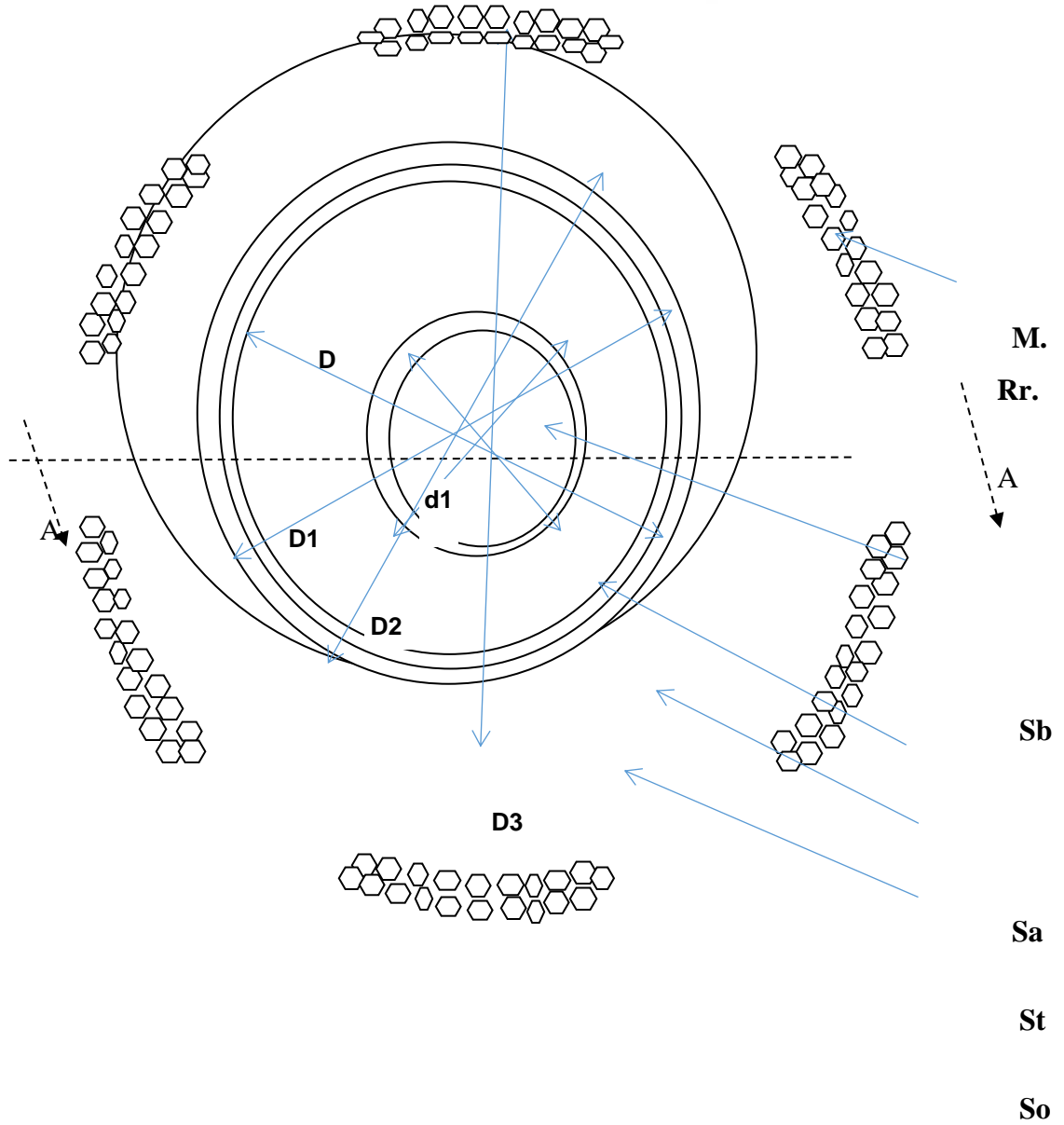
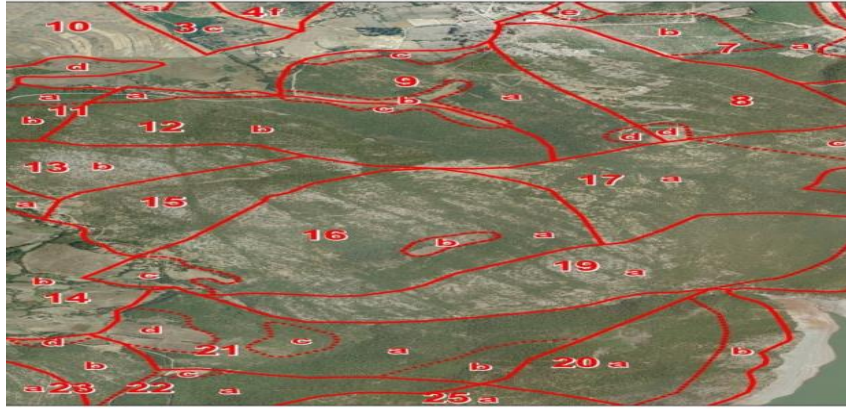
- Pamje nga lart.
- Profili i objektit me elementët përkatës të dimensionuar në shkallën përkatëse.

Foto dixhitale te vendit ku do të ndërtohet objekti

Planimetria e parcelës, nënparcelës.

Profili i lerës

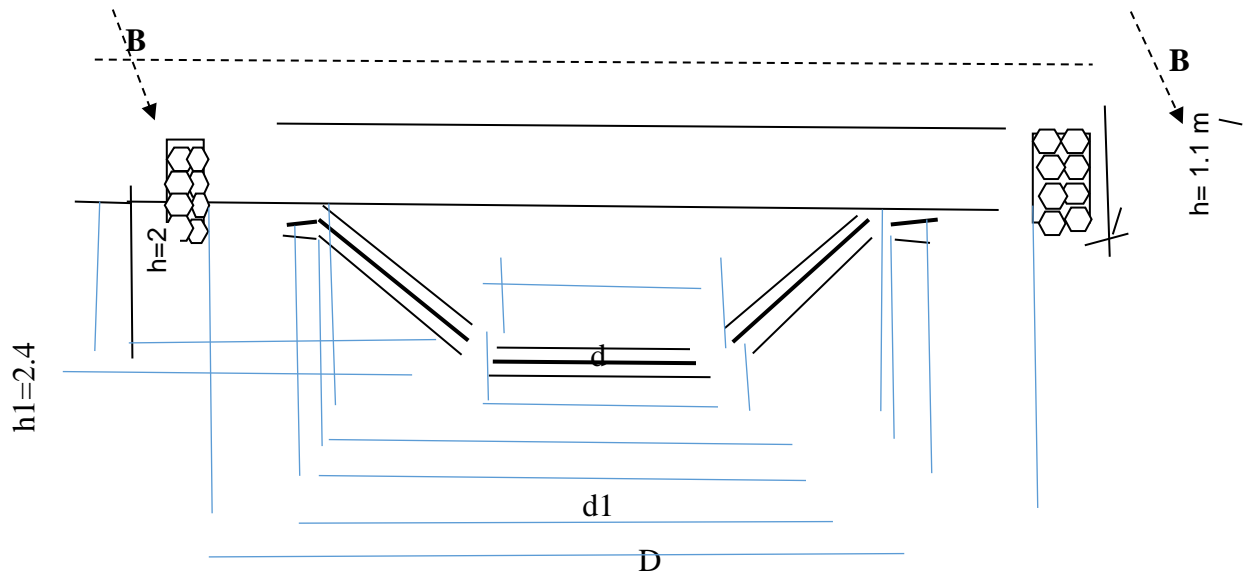
PRERJA A – A



Model “Për projekt ndërtim ose meremetim lere plasmasi në kullota”



PRERJA B - B



D1

D2

D3

- | | | |
|------------|--|--|
| D. | Dimetri i madh i lerës pas ndërtimit të strukturave | Vu. Kapaciteti max.ujëmbajtës i lerës |
| D1. | Dimetri i madh i lerës (Gërmim) | Vg. Volumi i gërmimeve për sipërf.të rrafshët |
| D2. | Dimetri i trotuarit | Sk. Pjerrësia e skarpatës ((jo më vogël se 2:1 (≤ 50%)) |
| D3. | Dimetri i oborrit të lerës | H. Thellësia e konit të lerës |
| d. | Dimetri i vogël i lerës pas ndërtimit të strukturave | Sb. Sipërfaqja e bazës së vogël |
| d1. | Dimetri i vogël i lerës (Gërmim) | Sa. Sipërfaqja anësore e lerës |
| h. | Thellësia e lerës pas ndërtimit të strukturave | St. Sipërfaqja e trotuarit |



h1. Thellësia e lerës (Gërmim)

So. Sipërfaqja e oborrit

M.Rr.Muri rrethues i lerës

PREVENTIV PËR NDËRTIM LERE PLASMASI

Emri i objektit: _____

Ekonomia Pyjore/Kullosore: _____

Nr.i parcelës/nënparcelës: _____

Sipërfaqja: _____ (shëno sipërfaqen e kullotës, të cilës i shërben vepra ujëmbajtëse)

Kapaciteti ujëmbajtës: _____ m³ dhe në litra

D	D1	D2	D3	d	d1	h	h1	Vu	Vg	Sk (%)	H	Sb	Sa	St	So	M.Rr
Nr	Shenja e Manualit	Emërtimi i punimeve				Njësia	Volumi		Çmimi		Vlefta					
Shuma I																
Shpenzime transporti, bazë materiale																
Shuma II																



	Shpenzime administrative				
	Kostoja e projektuesit				
	Kostoja e drejtuesit teknik				
	Shuma III				
	Totali				

PREVENTIVUES

Ing. _____



REPUBLIKA E SHQIPËRISË

QARKU _____

BASHKIA _____

Njësia Administrative _____

MODELI-TIP PËR PROJEKT NDËRTIM KORITE OSE REZERVUARI ME

BETON

PROJEKT NDËRTIMI KORITE OSE REZERVUARI ME BETON

Fshati: _____

Zona kadastrale: _____

Emri popullor i vendit: _____

Ekonomia Pyjore: _____

Ngastra/Nënngastra: _____

PROJEKTUESI

MIRATOHET

(MIRATIMI NGA STRUKTURA E PYJEVE NË BASHKI)

VITI _____



KAPITULLI I

KONSIDERATA TË PËRGJITHSHME

- **Qëllimi:**

(të përshkruhet në detaje qëllimi i ndërhyrjes)

- **Objektivat:**

(të përcaktohen në detaje objektivat dhe detyrat që realizohen me anë të këtij investimi)

KAPITULLI II

STUDIMI I OBJEKTIT

- **Vendosja gjeografike dhe administrative:** (Përshkruaj pozicionin gjeografik të objektit, rrjetin rrugor dhe largësinë nga qendrat e banuara, Nj. Adm..etj.):
- **Kufijtë Natyral.**
- **Rrjeti rrugor dhe largësia nga qendrat e banuara.**
- **Gjeomorfologjia, forma e terrenit, gjeologjia.**
- **Rrjeti hidrografik.**
- **Kundrejtimi.**
- **Lartësia.**
- **Përbërja e bimësisë.**
- **Kushtet klimatike.**

(përshkruaj me detaje kushtet klimatike, ndikimin e reshjeve dhe temperaturave, etj.).

Të dhënat klimatike (Mesatarja 10-vjeçare, stacioni metrologjik _____) h. _____ m.

Nr.	Emërtimi	Muajt												Mesatarja Vjetore
		Janar	Shkurt	Mars	Prill	Maj	Qershor	Korrik	Gusht	Shtator	Tetor	Nëntor	Dhjetor	
0	1	2	3	4	5	6	7	8	9	10	11	12	13	14
1	Reshjet. mesatare													
2	Temp. mesatare													

- **Toka:**



KAPITULLI III

PUNIMET QË DO TË KRYHEN

- **Zgjedhja e vend ndërtimit të Koritës/Rezervuarit me beton.**

(Përshkruaj vendin ku do ndërtohet korita/rezervuari, në funksion të vendndërtimit, reshjeve, përshkruaj mundësinë e sigurimit të ujit për mbushjen e saj).

- **Piketimi:**

(Përshkruaj mënyrën e piktimit, formën dhe përmasat e koritës etj.).

- **Gërmimet për hapjen e gropës**

(Përshkruaj mënyrën e gërmimit, radhën e punimeve si dhe formimin e skarpatës).

- **Teknika e kryerjes së punimeve**

(Përshkruaj radhën e punës, formën dhe përmasat e koritës/rezervuarit, mënyrën e krijimit të shtresave izoluese, materialet që do përdoren, përmasat e shtresave, markën e betonit, etj.).

- **Muri rrethues.** (Nëse nuk planifikohet të hiqet)

(Përshkruaj përmasat e murit, përmasat e boshllëqeve që do të lihen për futjen e bagëtime, cilësinë e materialit që do të përdoret, etj.).

KAPITULLI IV

- **Grafiku i punimeve** (flitet gjerësisht për çdo aktivitet më vete, për kohën e fillimit dhe të mbarimit)
- **Shpenzimet për realizimin e projektit**

Vlerësimi i buxhetit	± _____ lekë kërkuar ± _____ lekë financiar
-----------------------------	---

- **Efektiviteti i koritës/të rezervuarit me beton** (shpenzime, të ardhura dhe bilanci i aktivitetit);
- **Kuotimi për bazën materiale** (shpjegohet me detaje rreth çmimit të referencës);
- **Analiza e riskut** (të analizohen vështirësitë që mund të hasen në arritjen e objektivit).



KAPITULLI V

ANEKSE

- **Profili i koritës/të rezervuarit**
- **Pamje, nga lart**
- **Profili i objektit me elementët përkatës të dimensionuar me shkallën përkatëse.**
- **Foto digjitale të vendit ku do të ndërtohet objekti.**
- **Harta e ngastrës e gjeoreferuar me koordinatat në UTM të objektit (vendit ku do ndërtohet korita/rezervuari) si dhe numri i ngastrës pyjore/kullosore ku do të ndërtohet korita.**

PREVENTIV PËR NDËRTIM KORITE BETONI

Emri i objektit: _____

Ekonomia Pyjore/Kullosore: _____

Nr.i parcelës/nënparcelës: _____

Sipërfaqja: _____ (shëno sipërfaqen e kullotës, të cilës i shërben vepra ujëmbajtëse)

Kapaciteti ujëmbajtës: _____ m³ dhe në _____ litra

Nr	Shenja e manualit	Emërtimi i punimeve	Njësia	Volumi	Çmimi	Vlefta
		Shuma I				
		Shpenzime transporti, bazë materiale				



Shuma II				
Shpenzime administrative				
Kostoja e projektuesit				
Kostoja e drejtuesit teknik				
Shuma III				
Totali				

PREVENTIVUES

Ing. _____

PREVENTIV PËR NDËRTIM REZERVUARI ME BETON

Emri i objektit: _____

Ekonomia Pyjore/Kullosore: _____

Nr.i parcelës/nëparcelës: _____

Sipërfaqja: _____ (shëno sipërfaqen e kullotës të cilës i shërben vepra ujëmbajtëse)

Kapaciteti ujëmbajtës: _____ m³ dhe në _____ litra

<i>D</i>	<i>d</i>	<i>h</i>	<i>Vu</i>	<i>Vg</i>	<i>Sk</i>	<i>H</i>	<i>Sb</i>	<i>Sa</i>	<i>So</i>	<i>M.Rr</i>

Nr	Shenja e manualit	Emërtimi i punimeve	Njësia	Volumi	Çmimi	Vlefta



		Shuma I				
		Shpenzime transporti, bazë materiale				
		Shuma II				
		Shpenzime administrative				
		Kostoja e projektuesit				
		Kostoja e drejtuesit teknik				
		Shuma III				
		Totali				

PREVENTIVUES

Ing. _____

D-	Diametri i madh
d-	Diametri i vogël
h-	Thellësia
Vu-	Kapaciteti max.ujëmbajtës
Vg-	Volumi i gjurmëve
Sk-	Skarpata (jo më e vogël se 2:1)
H-	Thellësia
Sb-	Sipërfaqja e bazës së vogël
Sa-	Sipërfaqja anësore e lerës



So-	Sipërfaqja e oborrit
M.Rr-	Muri rrethues



REPUBLIKA E SHQIPËRISË

QARKU _____

BASHKIA _____

Njësia Administrative _____

MODELI-TIP PËR PROJEKT NDËRTIM SISTEMIME MALORE PËR

MBROJTJEN E TOKËS

**PROJEKT NDËRTIMI OSE MEREMETIM SISTEMIME MALORE PËR MBROJTJEN
E TOKËS**

Fshati: _____

Zona kadastrale: _____

Emri popullor i vendit: _____

Ekonomia Pyjore: _____

Ngastra/Nënngastra: _____

PROJEKTUESI

MIRATOHET

(MIRATIMI NGA STRUKTURA E PYJEVE NË BASHKI)

VITI _____



KAPITULLI I

KONSIDERATA TË PËRGJITHSHME

1. Përmbledhje e projektit:

Përshkruaj shkurtimisht përmbajtjen e projektit për punimet që do të realizohen (Titullin e projektit).

2. Qëllimi:

Citoni vendimin e Këshillit Bashkiak për miratimin e planit të punimeve, parashikimin e objektit të propozuar për sistemime në parcelat sipas planit të mbarështrimit të ekonomisë pyjore/kullosore, ndikimet që do ketë realizimi i këtij investimi, etj.

3. Objektivat:

Përshkruaj në detaje objektivat që do arrihen nëpërmjet investimit të planifikuar:

- A. Rritja e masave parandaluese për mbrojtjen e tokës dhe më gjerë nga fenomeni i erozionit;
 - B. Minimizimi i fenomenit të erozionit në shpatet e përroit;
 - C. Ruajtjen e qëndrueshmërisë dhe stabilitetit të terrenit nga rrëshqitjet e shembjet; Mbrojtja e qendrave të banuara (tokave, rrugëve, etj.) nga aluvionet e materialet e ngurta si rezultat i prurjeve të larta;
- etj.

KAPITULLI II

STUDIMI I OBJEKTIT

- **Vendosja gjeografike dhe administrative:**

Përshkruaj pozicionin gjeografik të objektit):

Objekti: _____bën pjesë në ekonominë pyjore/kullosore _____zonën kadastrale _____, parcela/nënparcela _____, në Njësinë Administrative _____, Bashkia _____,

- **Kufijtë Natyral:**

Objekti _____ i planifikuar për ndërtim prita me «_____» kufizohet:

Nga veriu, kufizohet nga _____

Nga jugu, kufizohet nga parcelat _____

Nga lindja kufizohet me parcelat _____

Nga perëndimi kufizohet me _____

- **Sipërfaqja e basenit:**



Bazeni ujëmbledhës i përroit _____, ka sipërfaqe ____ ha nga e cila: Pyje ____ ha, djerr ____ ha, kullota ____ ha, toka buke ____ ha etj.

Ndërtimi i veprave të planifikuara ka impakt direkt në sistemimin e Parcelave/nënparcelave nr. _____, Ekonomisë Pyjore/kullosore. _____ me sipërfaqe prej _____ ha.

- **Rrjeti rrugor dhe largësia nga qendrat e banuara:**

Përshkruaj rrjetin rrugor dhe largësinë nga qendrat e banuara, Njësia Administrative..... etj.

Objekti _____ përshkohet nga rruga auto _____ që lidh Njësinë Administrative _____ me _____.

Distanca nga objekti _____ me qendrën e Njesisë Administrative. _____ është ____ km. nga qendra e Bashkisë _____, ____ km, dhe fshati më i afërt _____, ____ km.

- **Gjeomorfologjia, forma e terrenit, gjeologjia:**

Forma e relievit, shpat, fundshpati, kreshtë, rrafshnaltë jep shkurtimisht të dhënat, sipas matjeve të kryera në terren jep pjerrësinë e shpatit të përroit ose proskës si dhe të shpateve ku do të ndërtohen pritat _____, sipas studimeve përshkruaj shkëmbi amnor _____.

- **Rrjeti hidrografik:**

Përshkruaj në hollësi rrjetin uJOR, periudhën që mban ujë....etj. si dhe influencën që kanë prurjet në degradimin e territorit

Objekti është i pasur/i varfër me burime uJore. Përshkohet nga disa _____

- **Kundrejtimi:**

Objekti _____ ka kundrejtim

- **Lartësia:**

Lartësia mbi nivelin e detit të vëndndërtimit të lerës është ____ m.

- **Përbërja e bimësisë:**

Përshkrim i hollësishëm për bimësinë barishtore e drunore si; drurët, shkurret ... etj., përbërjen e bimësisë, % e pjesëmarrjes së llojeve, gjendjen dhe zhvillimin e tyre, etj.

- **Kushtet klimatike**

Objekti përfshihet në zonën klimatike _____.

1. **Temperatura** mesatare vjetore varion nga ____-____ ° C. Temperaturat minimale të regjistruara



variojnë nga ___-___ ° C dhe që i përkasin muajit/muajve _____. Temperatura maksimale arrin deri ___ ° C dhe i përket periudhës (Muajit/muajve) _____. Ditët me temperatura nën 0° C variojnë nga ___-___ ditë në vit.

2. Reshjet: Sasia vjetore e reshjeve varion nga ___-___ mm/vit. Sasi më e madhe e reshjeve është

rregjistruar gjatë muajve ___ në sasi _____mm. Sasi më e vogël e reshjeve është rregjistruar gjatë muajve ___ në sasi ___ mm. Reshjet max për 24 orë të regjistruara në këtë zonë ___ mm. Trashësia e dëborës arrin mesatarisht ___ cm, por në disa dimra të ashpër ka arritur deri në ___ cm. Analizo ndikimin e reshjeve në prurje.

Llogarit sasinë e prurjeve maksimale të përroit që propozohet për punime sistemimi.

Të dhënat klimatike (Mesatarja 10-vjeçare, stacioni metrologjik _____) h. _____ m.

Nr.	Emërtimi	M u a j t												Mesatarja	Vjetore
		Janar	Shkurt.	Mars.	Prill.	Maj.	Qershor	Korrik	Gusht	Shtator	Tetor	Nëntor	Dhjetor		
	1	2	3	4	5	6	7	8	9	10	11	12	13	14	
	Reshjet. mesatare														
	Temper. mesatare														

• **Tokat:**

Përshkruaj të dhënat, si; Objekti _____ përfshihet në tipin e tokave të _____.

Thellësia mesatare e saj arrin _____ cm; lagështia _____, reaksioni _____, lëgusha _____ . Toka është me strukturë _____, tekstura _____, _____ etj.



KAPITULLI III

PUNIMET QË DO TË KRYHEN

- **Piketimi:**

Përshkruaj mënyrën e piketimit në funksion të formës së terrenit, mënyrën e llogaritjes së distancës ndërmjet pritave etj. Këto të dhëna do të jepen për secilën pritë që do të ndërtohet.

- **Hapja e themeleve.**

Këto të dhëna do të jepen për secilën pritë që do të ndërtohet.

Përshkruaj radhën e punës, përmasat e themeleve, etj.

Paraqit në mënyrë tabelare përmasat e themeleve dhe volumin e gërmimeve.

Përshkruaj mjetet e punës që do përdoren, pozicionin e hedhjes së dherave ...etj.

- **Ndërtimi i pritave:**

Përshkruaj shkurtimisht tipin e veprave, proceset e punës që do të realizohen, vendin ku do merren gurët dhe distancat e transportit të materialeve, përmasat e murit në pjesën e poshtme dhe të sipërme të tij, pjerrësinë e murit, përmasat e brezit të betonit, cilësinë e materialit që do përdoret, markën e betonit, llaçit, etj.

Bëni sqarimet e nevojshme teknike për ndërtimin e veprave si; përshkruani mënyrën e punimeve.....etj.

Në formë tabelare të paraqiten përmasat dhe volumi për çdo pritë.

Në rastet kur punimet kombinohen dhe me punime të tjera si pyllëzime, gardhe çifte/teke,.....etj, përshkruaj arsyet e planifikimit të punimeve si dhe teknikat dhe llogaritjet e nevojshme për çdo punim të planifikuar.

KAPITULLI IV

- **Grafiku i punimeve:**

Përshkruaj gjerësisht për çdo aktivitet më vete, kohën (Afatet) e fillimit dhe mbarimit. Grafiku të paraqitet dhe në formë tabelare.

Të përcaktohen përgjegjësitë e stafit të bashkisë dhe strukturave të tjera sipas përcaktimeve të udhëzuesit të punimeve si dhe treguesit më të rëndësishëm që do monitorohen.

Monitorimi sipas fazave.

Të përcaktohen përgjegjësitë e stafit të bashkisë dhe strukturave të tjera sipas akteve nënligjore si dhe treguesit më të rëndësishëm që do monitorohen.



- **Shpenzimet për realizimin e projektit:**

Për realizimin e punimeve të planifikuara në këtë projekt, bazuar në manualin e miratuar për sektorin e ndërtimeve si dhe në librin e normave _____ dhe çmimeve për njësi sipas manualeve të ndërtimit _____, janë hartuar preventivat përkatës të cilët kanë vlerë totale _____ lekë.

Të dhënat sipas modelit teknik të punimeve janë:

Vlerësimi i buxhetit	± _____ lekë kërkuar ± _____ lekë financuar
-----------------------------	---

- **Efektiviteti i pritës/i pritave:**

Përshkruaj shpenzime, të ardhurat/përfitimet që rezultojnë nga financimi i punimeve, bilanci i aktivitetit.....etj.

Përshkruaj ndikimet (Impaktin) sociale, mjedisore dhe ekonomike që do ketë realizimi i projektit shkurtimisht.....

- **Kuotimi për bazën materiale:**

Shpjegohet me detaje rreth çmimit/çmimeve të referencës së bazës materiale që do blihet duke evidentuar ofertën fituese sipas zërave e cila do shërbejë dhe për përlogaritjen e preventivave. Çmimet duhet të jenë në referencë me ato që janë të miratuara nga institucionet ligjore sipas manualit të ndërtimit.....etj.

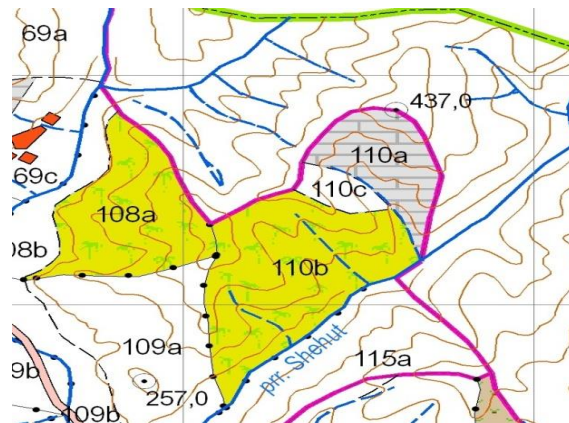
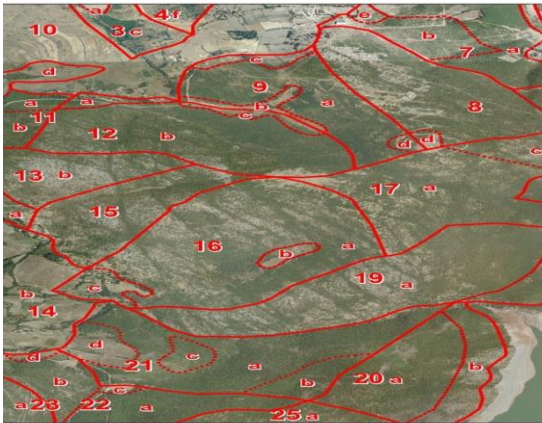
- **Analiza e riskut:**

Përshkruaj rreziqet më të mëdha, vështirësitë për sigurimin e bazës materiale, fuqisë punëtore etj. për një plotësim të suksesshëm dhe veprime korigjuese e masat që propozohen për minimizimin dhe eliminimin e tyre.

KAPITULLI V

ANEKSE

- **Profili i pritës.**
- **Pamje nga lart.**
- **Profili i objektit me elementët përkatës të dimensionuar me shkallën përkatëse.**
- **Foto digjitale të vendit ku do të ndërtohet objekti.**



- **Harta e ngastrës e gjeoreferuar** me koordinatat në KRGJSH të pikave ku do ndërtohen pritat si dhe ndarjet pyjore të basenit ku do ndërtohen pritat.

PREVENTIV PËR NDËRTIM PRITE ME MUR GURI TË THATË, BREZ BETONI

Emri i objektit: _____

Ekonomia Pyjore/Kullosore: _____

Nr.i parcelës/nënparcelës: _____

Sipërfaqja: _____ (Jepet sipërfaqja e basenit që sistemohet nga ndërtimi i veprave)

Volumi i punës: _____

Nr	Shenja e manualit	Emërtimi i punimeve	Njësia	Volumi	Çmimi	Vleftha
Shuma I						



	Shpenzime transporti, bazë materiale				
	Shuma II				
	Shpenzime administrative				
	Kostoja e projektuesit				
	Kostoja e drejtuesit teknik				
	Shuma III				
	Tatimi në burim				
	Totali				

PREVENTIVUES

Ing. _____



REPUBLIKA E SHQIPËRISË

QARKU _____

BASHKIA _____

Njësia Administrative _____

MODELI-TIP PËR PROJEKT NDËRTIM GARDHI ÇIFT PËR MBROJTJEN

E TOKËS

PROJEKT NDËRTIMI GARDHR ÇIFT PËR MBROJTJEN E TOKËS

Fshati: _____

Zona kadastrale: _____

Emri popullor i vendit: _____

Ekonomia Pyjore: _____

Ngastra/Nënngastra: _____

PROJEKTUESI

MIRATOHET

(MIRATIMI NGA STRUKTURA E PYJEVE NË BASHKI)

VITI _____



KAPITULLI I

KONSIDERATA TË PËRGJITHSHME

- **Qëllimi:**

(të përshkruhet në detaje qëllimi i ndërhyrjes)

- **Objektivat:**

(të përcaktohen në detaje objektivat dhe detyrat që realizohen si rrjedhojë e kryerjes së këtij investimi, etj.).

KAPITULLI II

STUDIMI I OBJEKTIT

- **Vendosja gjeografike dhe administrative:** (Përshkruaj pozicionin gjeografik të objektit, rrjetin rrugor dhe largësinë nga qendrat e banuara, Njësia Administrative etj.):
- **Kufijtë Natyral.**
- **Rrjeti rrugor dhe largësia nga qendrat e banuara;**
- **Gjeomorfologjia, forma e terrenit, gjeologjia;**
- **Rrjeti hidrografik;**
- **Kundrejtimi;**
- **Lartësia;**
- **Veshja bimore** (për të gjithë këta tregues përshkruaj në detaje të dhënat e objektit ku do të realizohet investimi etj.).
- **Kushtet klimatike**

(përshkruani në detaje kushtet klimatike, impakti i reshjeve në erozionin e tokave, etj.).

- **Tokat**

KAPITULLI III

PUNIMET QË DO TË KRYHEN

- **Origjina e materialit për ndërtimin e gardhit:**

(të jepet e detajuar se kush është burimi i sigurimit të materialit që do të përdoret për investim si: lloji drunor, mosha si dhe përmasat, etj.).

- **Teknika e zbatimit të punimeve:**



(Përshkruaj teknikën e zbatimit të gjitha punimeve që planifikohen si përmasat e gardheve, dimensionet e materialit që do të përdoret, largësia ndërmjet hujve, distanca ndërmjet gardheve, materialin që do përdoret për mbushje, etj., detaje që konsiderohen të nevojshme).

KAPITULLI IV

- **Grafiku i punimeve:**

(flitet gjerësisht për çdo aktivitet më vete, për kohën e fillimit dhe mbarimit. Koha për heqjen e bimëve të dëmshme dhe helmuese, të korrespondojë me periudhën e lulëzimit të llojeve që janë prezent në objektin që do përmirësohet).

- **Shpenzimet për realizimin e projektit:**

Vlerësimi i buxhetit	± _____ lekë kërkuar ± _____ lekë financiar
-----------------------------	---

- **Efektiviteti i ndërhyrjes** (shpenzime, të ardhura dhe bilanci i aktivitetit).
- **Kuotimi për bazën materiale** (shpjegohet me detaje rreth çmimit të referencës).
- **Analiza e riskut** (të analizohen vështirësitë që mund të hasen në arritjen e objektivit).

KAPITULLI V

(ANEKSE)

- **Profili i gardhit.**
- **Pamje nga lart.**
- **Profili i objektit me elementët përkatës të dimensionuar me shkallën përkatëse.**
- **Foto digjitale të vendit të aktivitetit.**
- **Harta e ngastrës:** e gjeoreferuar me koordinatat në sistemin KRGJSH të pikave ku do të ndërtohen gardhet dhe ndarjet pyjore të objektit do ndërtohen gardhet çifte.

PREVENTIV PËR NDËRTIM GARDHE ÇIFT PËR SISTEMIMIN E TOKËS

Emri i objektit: _____

Ekonomia Pyjore/Kullosore: _____

Nr.i parcelës/nënparcelës: _____

Sipërfaqja: _____ (Jepet sipërfaqja e basenit që sistemohet nga ndërtimi i veprave)



Volumi i punës: _____

Nr.	Shenja e manualit	Emërtimi i punimeve	Njësia	Volumi	Çmimi	Vlefta
Shuma I						
	Shpenzime transporti, bazë materiale					
Shuma II						
	Shpenzime administrative					
	Kostoja e projektuesit					
	Kostoja e drejtuesit teknik					
Shuma III						
	Tatimi në burim					
Totali						

PREVENTIVUES

Ing. _____



REPUBLIKA E SHQIPËRISË

QARKU _____

BASHKIA _____

Njësia Administrative _____

MODELI-TIP PËR PROJEKT PËR GRUMBULLIMIN E PRODHIMEVE TË

DYTA PYJORE E BIMËVE MTE

**PROJEKT PËR GRUMBULLIMIN E PRODHIMEVE TË DYTA PYJORE E
BIMËVE M.T.E. NË OBJEKTET:**

Fshati: _____

Zona kadastrale: _____

Emri popullor i vendit: _____

Ekonomia Pyjore: _____

Ngastra/Nënngastra: _____

PROJEKTUESI

MIRATOHET

(MIRATIMI NGA STRUKTURA E PYJEVE NË BASHKI)

VITI _____



KAPITULLI I

KONSIDERATA TË PËRGJITHSHME

- **Qëllimi:**

Jepet qëllimi, vlerësimi i kapacitetit të grumbullimit të prodhimeve të dyta pyjore dhe bimëve MTE, të vlefshme, pa cenuar vlerat dhe funksionet natyrore e biologjike të grumbujve pyjore/kullosor të marrë në studim.

- **Objektivat:**

Të shprehet objektivat dhe detyrat që do të arrihen nga zbatimi i këtij projekti.

KAPITULLI II

- **Përshkrimi i projektit:**

Të përshkruhet mënyra se si do të realizohet ky projekt si:

Përshkrimi i ekonomive pyjore/kullosore, ngastrave e nëngastrave ku do të ndërhyhet për grumbullim;

Vlerësimi të potencialit dhe mundësisë së grumbullimit/të vjeljes së produkteve;

Përcaktimit të sasisë dhe teknikës që do të zbatohet në procesin e vjeljes dhe të grumbullimit;

Përshkruhet mënyra dhe teknikat e grumbullimit, transportin në destinacion, magazinimin dhe ruajtjen e prodhimeve.

- **Vendndodhja dhe administrimi i objektit:**

Objekti i planifikuar për grumbullimin e e prodhimeve të dyta pyjore dhe bimëve MTE ndodhet në ekonomitë pyjore dhe kullosore:

Të listohen të gjitha ekonomitë pyjore dhe kullosore ku do të shtrihen veprimtaria e grumbullimit të prodhimeve të dyta pyjore dhe bimët medicinale.

Ekonominë Pyjore/kullosore

Ekonominë Pyjore/kullosore

Të cilat, plotësojnë kërkesat e kushtet teknike për të realizuar qëllimin dhe detyrat e projektit.

- **Situata aktuale:**

Këto objekte si janë trajtuar deri në momentin që do të zbatohet projekti (për secilën ekonomi dhe parcelë).

- **Kufinjt natyrorë:**



Kufijtë natyrorë janë ekonomitë pyjore e kullosore apo pjesë të tyre të jepen të shprehura në projekt.

- **Sipërfaqja:**

Sipërfaqja totale e objekteve të projektit është _____ ha

Sipërfaqja e cila do të përshkohet nga ky aktivitet është afërsisht rreth _____ ha.

- **Infrastruktura:**

Përshkruaj rrjetin rrugor në objektet ku do të kryen aktivitetet e grumbullimit të cila mundësojnë realizimin e këtij projekti. Të shprehet në rast se ka edhe infrastrukturë të brendshme që lejon transportin dhe krijon lehtësira për projektin.

- **Studimi i kushteve të mjedisit:**

- **Gjeomorfologjia:**

(Jepe shkurtimisht; Konfiguracioni, kundrejtimi, lartësia mbi nivelin e detit, hidrologjia.....etj.....).

- **Studime petrografike:**

Ekonomitë pyjore e kullosore: shtrihet mbi formacione shkëmbore.

- **Studimi i klimës, temperatura e reshjet:**

Temperaturat mesatare të ajrit variojnë nga g/c:

Reshjet në këto ekonomi pyjore e kullosore të parashikuara për grumbullimin e prodhimeve të dyta pyjore e bimëve MTE a janë të shpeshta dhe si shtrihen në kohë rënia e tyre (të jepen shkurtimisht këto të dhëna për secilën ekonomi sipas të dhënave të fundit të marra nga stacionet meteorologjike më të afërta, a krijojnë kushte për shtimin e bimësisë).

- **Toka;**

- **Studimi i Bimësisë:**

Në objektet e planifikuara për grumbullim, mbulesa bimësia drunore përfaqësohet kryesisht nga llojet:

Llojet drunore;.....

Llojet barishtore;.....

Herba:

Lule :

Fruta e fara:

Boçe pishë;



Kalema :

Rrënjë, kucka;

Të cilat të shpërndara duhet të jepen për secilën ekonomive pyjore e kullimore në formë tabelare si më poshtë:

Ekonomia: Pyjore/kullimore

Nr	Lloji i bimës	Pjesa e bimës që grumbullohet	Sasia (sipas planit inventarizimit) Masë e njomë) Kv	Sasia që vlerësohet nga grupi punës Kv/copë	Vlera për njësi sipas VKM Lekë/kv	Vlera Lekë	Shënime për diferencat
1	Nutell	Lule					
2	Agulçe	Lule					
3	Luleshtrydhe	Flete					
4	Hithër	Fletë					
5	Thundërmushkë	Fletë					
6	Mjedër	Fletë					
7	Arrë	Fletë					
8	Ferrë	Fletë					
9	Mente	Herbë					
10	1000 fletëshi	Herbë					
11	Zhumbricë	Herbë					
12	Teukur	Herbë					
13	Mollë e egër	Frut					
14	Dëllinjë e kuqe	Frut					
15	Dëllinjë e zezë	Frut					
16	Murrizi	Frut					
17	Kokërr shtogu	Frut					
18	Trëndafil i egër	Frut					
19	Boçe të ndryshme	Boçe					
20	Rrënjë Mare (kucka)	Rrënjë					
21	Kalema të ndryshëm	Copë					
22	Totali						



KAPITULLI III

AKTIVITETET E PROJEKTIT DHE TEKNIKAT E VJELJES:

- **Procedurat e përzgjedhjes së subjektit privat:**

Grumbullimi dhe transporti nga kush do të realizohet; nga subjekte private, me përvojë dhe kapacitetin e mjaftueshëm të cilat do t'i nënshtrohen procedurave të prokurimit publik, sipas rregullave teknike të përcaktuara në projekt, transporti do të shoqërohet me Vërtetim transporti Tip dhe faturë tatimore, nga skuadra me persona që mundet të punësohen nga bashkia, apo në forma të tjera.....

- **Teknika e grumbullimit:**

(Të përshkruhen në detaje të gjitha teknikat që do të përdoren për grumbullimin e Herba: Lule: Fruta e fara: Boçe pishë; Kalema: Rrënjë, kuckaetj.).

Të jepet sasia e materialit që do të vilet, koha e grumbullimit sasia e materialit që do të lihet për vazhdimësi etj.....).

- **Koha e grumbullimit të bimëve që janë objekt në projekt.**

Kokrrat, farat, frutat do të grumbullohen në periudhën

Boçet e pishës së zezë do të grumbullohen në periudhën

Lulet do të grumbullohen në periudhën

Gjethet do të grumbullohen në periudhën

Kalemat do të grumbullohen në periudhën

Nuk do të grumbullohet asnjë lloj tjetër përveç bimët e cilësuar në projekt.

- **Monitorimi:**

Monitorimi realizohet nga struktura përkatëse e Drejtorisë së Shërbimit Pyjor pranë Bashkisë, e cila monitoron elementet e dhënies në dorëzim të Ekonomisë pyjore/kullosore, realizimin e projektit sipas kushteve të kontratës, realizimin e specifikimeve teknike, sasisë së grumbullimit dhe në fund bën kolaudimin përfundimtar. Monitorimi që do të kryhet nga subjekti që ka lidhur kontratën për realizimin e projektit.

KAPITULLI I IV

- **Analiza e Riskut,**

Përshkruaj rreziqet më të mëdha për një plotësim të suksesshëm dhe veprime korigjuese e masat që propozohen për minimizimin dhe eliminimin e tyre;.....



- **Qëndrueshmëria e projektit,**

Qëndrueshmëria për aktivitetet e propozuara dhe vazhdueshmëria,.....(Përshkruaj mundësinë e sigurimit të fuqisë punëtore, mundësinë e sigurimit të bazës materiale, sensibilizimin e komunitetit për mbrojtjen e tij etj.).

- **Ndikimi Social Ekonomik,**

(Përshkruaj ndikimet (Impaktin) sociale dhe ekonomike që do ketë realizimi i projektit).

- **Buxheti i Planifikuar,**

Për realizimin e punimeve të planifikuara në këtë projekt, dhe çmimeve për njësi sipas _____, kanë vlerë totale _____ lekë.

Të dhënat sipas modelit teknik të punimeve janë:

- **Shpenzimet për realizimin e projektit:**

Vlerësimi i buxhetit	± _____ lekë të ardhura ± _____ lekë financiar
-----------------------------	--

- **Bilanci ekonomik,**

Përshkruaj impaktin ekonomik, ndikimet pozitive që sjell projekti. Diferenca ndërmjet të ardhurave dhe shpenzimeve.....

KAPITULLI V

ANEKSE

- **Foto digjitale të vendit ku do të realizohen punimet.**
- **Planimetria e objekteve të grumbullimit.**
- **Harta e ngastrës e gjeoreferuar.**

Hartë e gjeoreferuar ku të dallohen qartë orografia, rrjeti hidrik, rrjeti rrugor, vendvendosja e punimeve, koordinatat në KRGJSH, të pikave të poligonit të ngastrës ku do kryhen punimet,.... etj.

Bazuar në koordinatat e matra në terren digjitalizohet poligoni i cili përfaqëson pozicionimin e saktë të zonës ku do të kryhet punimi si dhe llogaritet sipërfaqja në ha.

Ortofoto të vitit të fundit të cilat mund të aksesoren nëpërmjet portalit të ASIG-ut japin informacion shumë të azhurnuar në lidhje me vegetacionin dhe përdorimin e territorit.



REPUBLIKA E SHQIPËRISË

QARKU _____

BASHKIA _____

Njësia Administrative _____

MODELI-TIP PËR PROJEKT PËR LUFTIMIN E DËMTUESVE DHE TË
SËMUNDJEVE NË PYJE

PROJEKT PËR LUFTIMIN E DËMTUESVE DHE TË SËMUNDJEVE NË PYJE:

Fshati: _____

Zona kadastrale: _____

Emri popullor i vendit: _____

Ekonomia Pyjore: _____

Ngastra/Nënngastra: _____

PROJEKTUESI

MIRATOHET

(MIRATIMI NGA STRUKTURA E PYJEVE NË BASHKI)

VITI _____



KAPITULLI I

KONSIDERATA TË PËRGJITHSHME

- **Përmbledhje e projektit:**

Përshkruhet shkurtimisht përmbajtjen e projektit (Titullin e projektit dhe detaje të tjera).

- **Qëllimi:**

(... Citoni vendimin e Këshillit Bashkiak për miratimin e projektit që do të realizohet, parashikimin e investimit të propozuar në këtë projekt, ndikimet që do ketë realizimi i këtij investimi....etj.).

- **Objektivat:**

(Përshkruaj në detaje objektivat dhe detyrat që do arrihen nëpërmjet investimit të planifikuar ...

A. Në përmirësimin e gjendjes shëndetësore të grumbullit;

B, Në shtimin e kapacitetit prodhues;

C. Etj.).

KAPITULLI II

NJOHURI TË PËRGJITHSHME

- **Vendosja gjeografike dhe administrative:**

(Përshkruaj pozicionin gjeografik të objektit):

Objekti: _____bën pjesë në ekonominë Pyjore/kullosore_____zonën kadastrale _____, parcela/nënparcela _____, në Njësinë Administrative _____, Bashkia _____,

- **Kufijtë Natyral:**

Objekti _____ i planifikuar për ndërhyrje me metodat e luftimit të dëmtuesve/sëmundjeve kufizohet:

Nga veriu: kufizohet me _____

Nga jugu: kufizohet me _____

Nga lindja: kufizohet me _____

Nga perëndimi: kufizohet me _____

- **Sipërfaqja:**

Jep ekonomine pyjore/kullosore_____Parcelat/nënparcela nr. _____ ka/në një sipërfaqe prej _____ ha, e cila



është e prekur nga
dëmtuesit/sëmundjet _____

- **Rrjeti rrugor dhe largësia nga qendrat e banuara:**

(Përshkruaj rrjetin rrugor dhe largësinë nga qendrat e banuara, _____ të Njësisë Administrative _____ Bashkia _____, etj.).

Objekti _____ përshkohet nga rruga auto _____.

Distanca nga objekti _____ me qendrat e banuara është ____ km. nga qendra e Bashkisë _____, ____ km, dhe fshati _____, ____ km.

- **Gjeomorfologjia, forma e terrenit, gjeologjia:**

Forma e relievit, (shpat, fundshpati, kreshtë, rrafshnaltë) me pjerrësi _____, shkëmbi amnor _____.

- **Kundrejtimi:**

Objekti _____ ka kundrejtim

- **Lartësia:**

Lartësia mesatare mbi nivelin e detit për Ekonomi dhe për çdo parcelë është ____ m, lartësia minimale ____ m, lartësia maksimale ____ m.

- **Rrjeti Hidrografik:**

Përshkruaj në hollësi rrjetin ujor, periudhën që mbajnë ujë, etj.

- **Kushtet klimatike,**

Objekti përfshihet në zonën Fitoklimatike _____.

- **Temperaturat:**

Temperatura mesatare vjetore varion nga ____-____ ° C. Temperaturat minimale të regjistruara variojnë nga ____-____ ° C dhe që i përkasin muajit/muajve _____.

Temperatura maksimale arrin deri ____ ° C dhe i përket periudhës (Muajit/muajve) _____.

Ditët me temperatura nën 0° C variojnë nga ____-____ ditë në vit.

- **Reshjet:**

Sasia vjetore e reshjeve varion nga ____-____ mm/vit. Sasi më e madhe e reshjeve është regjistruar gjatë muajve ____ në sasi _____ mm. Sasi më e vogël e reshjeve është regjistruar gjatë muajve ____ në sasi ____ mm.



Trashësia e dëborës arrin mesatarisht ____ cm, por në disa dimra të ashpër ka arritur deri në ____ cm.

• **Temperaturat dhe reshjet mesatare mujore e vjetore.**

St. _____	Muajt												Mes Vjet
	J	Sh	M	P	M	Q	K	G	Sh	T	N	Dh	
Temper. Mes. (°C)													
Sasia reshjeve mm.													

• **Toka:(tipi i tokës dhe karakteristikat e saj)**

Objekti _____ përfshihet në tipin e tokave të _____. Thellësia mesatare e saj arrin ____ cm; lagështia _____, reaksioni _____, lëgusha _____.

Toka është me strukturë _____, tekstura _____.

• **Përbërja e bimësisë:**

(Përshkrim i hollësishëm i bimësinë drunore e barishtore, përbërjen, % e pjesëmarrjes së llojeve, etj.).

• **Përshkrimi i grumbullit pyjor Ekonomia pyjore/Kullosore:.....**

Nr. Parc	Sip. (ha.)	Llojet Përbërëse	Mosha (vjet)	Lartësia (m.)	Diametri (cm.)	Kurorë Dendësia	Volumi (m ³ /ha)	Nr. Drurve/ha	Gjendja sanitare vegjetative

• **Përshkrimi i objektit:**

(Jepen të dhëna lidhur me grumbullin pyjor, origjinën, ecurinë, gjendjen e përgjithshme vegjetative si dhe të dhëna lidhur me prekjen nga dëmtuesit/sëmundjet, faktorë favorizues nëse mendohet se ka ose jo, nëse është bërë luftimi i tyre në vitet e më përpara ose jo).

• **Përshkrim i shkurtër i _____** (shëno emrin shqip e latinisht i sëmundjes/dëmtuesit).

(Përshkruaj llojin e sëmundjes/dëmtuesit dhe dëmet që sjell.

• **Informacion lidhur me përhapjen e _____:**

(mënyrën e përhapjes; nëse është uniforme në të gjithë ngastrën ose në një pjesë të saj, në drurët e rinj apo të moshuar, etj.).

• **Të dhënat për sipërfaqen e prekur dhe shkallën e prekjes për secilën parcelë Ekonomia Pyjore/Kullosore.....**



•

Ekonomia pyjore	Nr. Ngast.	Sipërfaqja (ha)		Numri i drurëve (copë)		Shkalla e infeksionit %					
		Gjithsëj	E prekur nga _____.	Për ha	Për sip. e prekur	deri 25 %		26-50 %		Mbi 51 %	
						%	Nr.	%	Nr.	%	Nr.
1	2	3	4	5	6	7	8	9	10	11	12
Shuma:											

• **Marrja e të dhënave:**

(Jepet informacion duke referuar nga janë marrë të dhënat,(nga inventarizimi i kryer në terren i cili do të jetë si aneks i projektit, dokumentacioni nga studime të kryera nga institucione ose individë me shoqata ose kompani të licencuara,..... etj.).

• **Aspekte teknike:**

(Përshkruajë metodën e marrjes së të dhënave në terren, sipërfaqet provë, % e përfaqësimit, niveli dhe përvoja e specialistëve të angazhuar etj.). Në formë tabelare paraqit të dhënat lidhur me shkallën e infeksionit.

KAPITULLI III

TEKNIKA E KRYERJES SË PUNIMEVE

• **Punimet që do të kryhen:**

(Përshkruaj teknikën e zbatimit të gjitha punimeve që planifikohen për realizimin e investimit:.....etj.).



(Të gjitha punimet që parashikohen në preventiv, trajtohen teknikisht se si do kryhen, mjetet dhe veglat që do të përdoren për kryerjen e punimeve, etj, që konsiderohen të nevojshme.)

- **Sigurimi teknik në punë:**

(Përshkruhen rregullat kryesore që do zbatohen gjatë kryerjes së proceseve të punimeve që planifikohen.)

- **Rezultatet e pritshme:**

Përshkruaj rezultatet që pritet të përmirësohen nga pikëpamja e peizazhit, prodhimtarisë, mbrojtjes nga erozioni, efekteve social ekonomike, zbutjes së varfërisë, papunësisë.....etj.

KAPITULLI IV

- **Grafiku i punimeve:**

(Përshkruaj gjerësisht për çdo aktivitet më vete, kohën (Afatet) e fillimit dhe mbarimit). Grafiku të paraqitet dhe në formë tabelare.

- **Monitorimi sipas fazave**

Të përcaktohen përgjegjësitë e stafit të strukturave të bashkisë si dhe të strukturave të tjera që do të meren me zbatimin e projektit sipas përcaktimeve akteve ligjore si dhe treguesit më të rëndësishëm që do monitorohen të shprehen në materialin e projektit.

- **Shpenzimet për realizimin e projektit:**

Për realizimin e punimeve të planifikuara në këtë projekt, bazuar në manualin e normave _____ dhe çmimeve për njësi sipas _____, të hartuar preventivat përkatës të cilët kanë vlerë totale _____ lekë.

Të dhënat sipas modelit teknik të punimeve janë:

Vlerësimi i kohëzgjatjes së projektit	
Data e fillimit të projektit	
Data e përfundimit të projektit	
Vlerësimi i buxhetit	\pm _____ lekë kërkuar \pm _____ lekë financuar

- **Efektiviteti i luftimit të _____:**

(Përshkruaj shpenzime, të ardhurat/përfitimet që rezultojnë nga financimi i punimeve, bilanci i aktivitetit).



(Përshkruaj ndikimet (Impaktin) sociale, mjedisore dhe ekonomike që do ketë realizimi i projektit, etj.).

Sensibilizimin e komunitetit për mbrojtjen e objektit dhe të fondit pyjor.

Shpjegon situatën aktuale dhe atë pas kryerjes së punimeve të planifikuara.

Kuotimi për bazën materiale:

(shpjegohet me detaje rreth çmimit/çmimeve të referencës së bazës materiale që do blihet duke evidentuar ofertën fituese sipas zërave e cila do shërbejë dhe për përlllogaritjen e preventivave, nëse nevojitet)

(Përshkruaj bazën materiale që do transportohet, vendin e furnizimit si dhe analizën e transportit të tyre, nëse nevojitet).

- **Analiza e Riskut:**

(Të analizohen vështirësitë që mund të hasen në arritjen e objektivave dhe detyrave të planifikuara).

(Përshkruaj rreziqet më të mëdha për një plotësim të suksesshëm dhe veprime korrigjuese e masat që propozohen për minimizimin dhe eliminimin e tyre, etj.).

(Përshkruaj vështirësinë e sigurimit të fuqisë punëtore, të sigurimit të bazës materiale, ... etj).

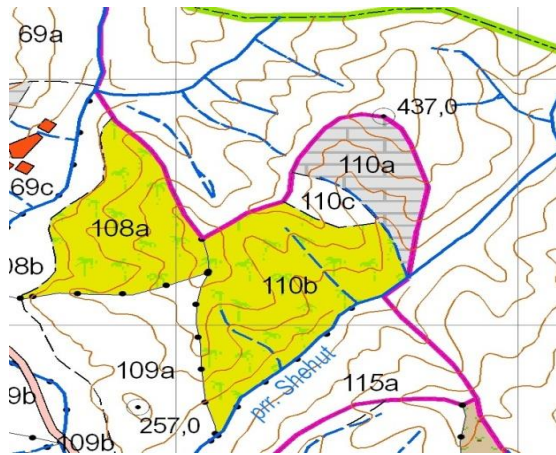
KAPITULLI V

ANEKSE

- **Harta e objektit:**

(Hartë e gjeoreferuar ku të dallohen qartë orografia, rrjeti hidrik, rrjeti rrugor, vendvendosja e punimeve, koordinatat në UTM, të pikave të poligonit të ngastrës ku do kryhen punimet, etj).

Bazuar në koordinatat e marra në terren digjitalizohet poligoni i cili përfaqëson pozicionimin e të saktë të zonës ku do të kryhet punimi si dhe llogaritet sipërfaqja në ha.



Ortofotot e viteve të fundit të cilat mund të aksesohen nëpërmjet portalit të ASIG-ut japin informacion shumë të azhurnuar në lidhje me vegetacionin dhe përdorimin e territorit

• *Foto digjitale të objektit:*

• *Planimetria e objektit:*



PREVENTIV PËR LUFTIMIN E SËMUNDJEVE DHE DËMTUESVE NË PYJE
(me metodat mekanike, kimike, me biopreparate dhe biologjike)

Emri i objektit: _____

Ekonomia Pyjore/Kullosore: _____

Nr.i parcelës/nënparcelës: _____

Sipërfaqja: _____(Jepet, sipërfaqja që do të ndërhyhet)

Volumi i punës: _____

Nr	Shenja e manualit	Emërtimi i punimeve	Njësia	Volumi	Çmimi	Vlefëta
	Shuma I					
	Shpenzime transporti, bazë materiale					
	Shuma II					
	Shpenzime administrative					
	Kostoja e projektuesit					



	Kostoja e drejtuesit teknik				
	Shuma III				
	Tatimi në burim				
	Totali				

PREVENTIVUES

Ing. _____



REPUBLIKA E SHQIPËRISË

QARKU _____

BASHKIA _____

Njësia Administrative _____

MODELI-TIP PËR PROJEKT PËR MASAT MBROJTËSE NGA ZJARRET

Fshati: _____

Zona kadastrale: _____

Emri popullor i vendit: _____

Ekonomia Pyjore: _____

Ngastra/Nënngastra: _____

PROJEKTUESI

MIRATOHET

(MIRATIMI NGA STRUKTURA E PYJEVE NË BASHKI)

VITI _____



KAPITULLI I

KONSIDERATA TË PËRGJITHSHME

- **Qëllimi:**

(Të përshkruhet në detaje qëllimi i kryerjes së ndërhyrjes).

- **Objektivat:**

(Të përcaktohen në detaje objektivat dhe detyrat që realizohen me anë të këtij investimi).

KAPITULLI II

TË DHËNA PËR OBJEKTIN

- **Shtrirja e masivit (objektit) ku do të kryhen punimet:**

(Si; pozicioni gjeografik, bashkia, ekonomia pyjore/kullosore dhe ngastrat që përfshihen, pronësia..... etj.).

- **Lartësia mbi nivelin e detit:**
- **Pjerrësia e terrenit:**

- **Erërat lokale dominuese:** (drejtimi, periudha, shpeshtësia etj.).

MARRJA E TË DHËNAVE:

(Jepet informacion nga janë marrë të dhënat, dokumentacioni, institucioni etj.).

- **Informacion i shkurtër historik:**

(Jepen të dhëna për zjarret në këtë objekt, me synim evidentimin e shkaqeve dhe si orientim për masat që propozohen, punime të mëparshme për MNZ etj. apo punime silvikulturore si rrallime apo krasitje etj.).

KAPITULLI III

PUNIMET QË DO KRYHEN

- **Masat parandaluese**



Përshkruani në detaje masat drejt komunitetit si masa më të rëndësishme për parandalimin e zjarreve duke qenë, se zjarret janë shkaktuar kryesisht nga aktiviteti njerëzor. Qëllimi i tyre është për të parandaluar rënien e zjarreve në pyje, si rezultat redukton numrin e zjarreve. Bazuar në këtë, ata janë masat më efektive për mbrojtjen e pyjeve nga zjarret dhe zbatimin e tyre mund ta ndajmë në:

- **Masa edukative** (përshkruani në detaje çfarë masash janë aplikuar deri në momentet e fundit.....etj.).

- **Masa të fushatës së ndërgjegjësimit** (të përshkruar në detaje nëse aplikohen).

- **Masat përgatitore**

Përshkruani hollësisht masat përgatitore (si vëzhgimi dhe njoftimi, rekrutimin dhe trajnimin e zjarrfikësit (zjarrfikës vullnetar), planin vjetor për mbrojtjen kundër zjarreve,etj. Këto masa duhet të merren gjatë gjithë vitit). Ndërsa masat parandaluese synojnë parandalimin ose reduktimin e numrit të zjarreve në pyje, masat përgatitore na mundësojnë që të përballemi me zjarret e pyjeve në mënyrë të organizuar.

TEKNIKA QË DO TË ZBATOHET KUR NDËRTOHEN BREZAT MBROJTËS:

- Përshkruhet me hollësi teknika e punimeve që do të kryhen, gjerësia e brezave të cilat këshillohen të ndërtohen në objektin ku do të kryhet ndërhyrja; orientimi i tyre lidhur me erërat lokale; me pjerrësinë e terrenit me llojin e bimësisë drunoreetj.;

- punimet që propozohen për llojet halorë, fletorë trungishte;

-punimet që propozohen për llojet cungishte;

-punimet që propozohen për shkurret;

- punimet që propozohen për sipërfaqet e kullotave dhe livadheve.

Për secilën formë qeverisjeje të jepen në detaje:

punimet që do të kryhen, gjerësia e brezit, teknikat dhe pajisjet që do të përdorenetj.

Përshkruani në detaje rrezikun e shfaqjes zjarrit bazuar në aspektin historik, karakteristikat e lëndës djegëse, kushtet e motit,etj.



KAPITULLI IV

- **Grafiku i punimeve** (flitet gjerësisht për çdo aktivitet më vete, për kohën e fillimit dhe të mbarimit).
- **Shpenzimet për realizimin e projektit.**

Vlerësimi i buxhetit	± _____ lekë kërkuar ± _____ lekë financuar
-----------------------------	--

- **Efektiviteti i ndërhyrjes** (shpenzime, të ardhura dhe bilanci i aktivitetit).
- **Kuotimi për bazën materiale** (shpjegohet me detaje rreth çmimit të referencës).
- **Analiza e riskut** (të analizohen vështirësitë që mund të hasen në arritjen e objektivit).

KAPITULLI IV

ANEKSE

- **Profili i objektit.**
- **Foto të objektit.**
- **Profili i objektit me elementët përkatës të dimensionuar me shkallën përkatëse.**
- **Harta e objektit dhe skica e vendosjes së brezave.**
- **Foto digjitale** të vendit ku do të ndërhyhet.
- **Harta e ngastrës e gjeoreferuar** me koordinatat në KRGJSH të pikave të thyerjes së poligonit të objektit dhe ndarjet pyjore/kullosore ku do ndërhyhet.



PREVENTIV PËR LUFTIMIN E SËMUNDJEVE DHE DËMTUESVE NË PYJE
(me metodat mekanike, kimike, me biopreparate dhe biologjike)

Emri i objektit: _____

Ekonomia Pyjore/Kullosore: _____

Nr.i parcelës/nënparcelës: _____

Sipërfaqja: _____ (Jepet, sipërfaqja që do të ndërhyhet)

Volumi i punës: _____

Nr	Shenja e manualit	Emërtimi i punimeve	Njësia	Volumi	Çmimi	Vlefta
	Shuma I					
	Shpenzime transporti, bazë materiale					
	Shuma II					
	Shpenzime administrative					
	Kostoja e projektuesit					
	Kostoja e drejtuesit teknik					
	Shuma III					
	Tatimi në burim					
	Totali					

PREVENTIVUES

Ing. _____